

## Hoginox leveringsprogramma voor de professionele markt:

Afvoerputten



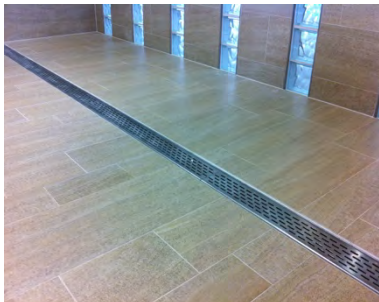
Roostergoten



Sleufgoten



Douchegoten, prefab en op maat



Terrasafwatering



Draingoten



Roosters, rvs, verzinkt, kunststof



Afscieders en pompstechniek



Vloerluiken



Bedrijfsinrichting



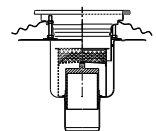
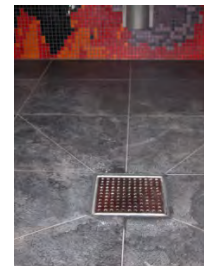
Hygiëne- en reinigingstechniek



Beschermingsprofielen / -plinten



## Afvoerputten voor sanitaire ruimten uit roestvast staal



De onderhoudsvriendelijke RVS afvoerputten worden in 2 mm plaatdikte geleverd. Het waterslot is volledig uitneembaar, zodat altijd een rioolinspectie kan plaatsvinden. De randafwerking wordt afgestemd op aangrenzende vloer, om een duurzame, waterdichte en bacterievrije aansluiting te creëren.

Voor renovaties worden vooral eendelige afvoerputten geleverd met een vast roosterstuk. Bij nieuwbouw worden bij voorkeur de tweedelige, hoogteverstelbare afvoerputten toegepast. Kunststof afvoerputten completeren het puttenprogramma.

### Kenmerken:

Eendelig of tweedelig rond puthuis met zij- of onderuitloop, ook op maat

Variaties: volledig roestvast staal of combinatie roestvast stalen opzetstuk met kunststof puthuis

Uitlooppdiameter in  $\varnothing$  50,  $\varnothing$  75,  $\varnothing$  110,  $\varnothing$  125,  $\varnothing$  160,  $\varnothing$  200,  $\varnothing$  250 en  $\varnothing$  315 mm

Rond puthuis met vierkant of rond rooster(opzet)stuk

Opzetstuk in  $\blacksquare$  150,  $\blacksquare$  156,  $\blacksquare$  200,  $\blacksquare$  206,  $\blacksquare$  300,  $\blacksquare$  400,  $\blacksquare$  500, op maat,  $\bullet$  150,  $\bullet$  250, op maat

Waterslot volledig uitneembaar

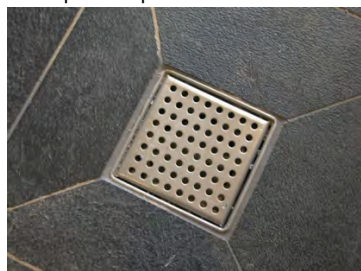
Diverse roestvast stalen emmers met verschillende perforatie, afgestemd op het op te vangen vuil

Afdekkingen: maasroosters, geperforeerd rooster, afdekplaten, spijlenrooster, zwembadrooster, etc.

Afvoerput met betegelbaar deksel



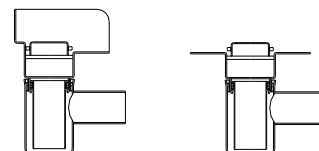
Afvoerput met perforooster in 3 mm



Afvoerput badkamer



## Douchegoot OP MAAT met waterslot en hechtflenzen, type 1



Onze douchegoot met hechtflenzen voor toepassing in badkamers wordt op maat geleverd in vrijwel elk gewenste lengte. De douchegoot is voorzien van een ingebouwd afschot en een in alle richtingen, draaibaar waterslot. De douchegoot wordt geleverd in twee uitvoeringen. Met vlakke hechtflenzen voor onder de tegelvloer en/of met een verticale hechtflens voor plaatsing tegen de wand. Op de hechtflens wordt na inbouw de tegelvloer geplaatst. Zo ontstaat een duurzame, waterdichte aansluiting.

### *Kenmerken:*

Volledig roestvast staal, ook waterslot. Materiaaldikte 2 mm = duurzaamheid!

Draaibaar waterslot met zijuitloop  $\varnothing$  50 mm voor een snelle en goede waterafvoer

Door de hechtflenzen onder de tegelvloer is de kans op lekkage nihil

Hoogte rooster variabel voor optimale hoogteaanpassing aan elke dikte tegel

Diverse roosterdesigns mogelijk

Wandmodel, hoekoplossingen en op maat in elk gewenste lengte leverbaar

Eenvoudige reiniging door goot met inwendig afschot en uitneembare sifon

Toepassing met tegelvloer



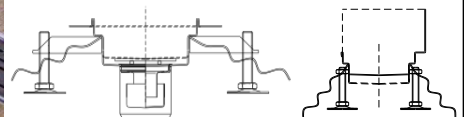
Toepassing met houten vloer



Toepassing met gietvloer



## Professionele douchegoten OP MAAT uit roestvast staal



De douchegoten KR met ingebouwd afschot voor o.a. terrassen, doucheruimtes van zwembaden, fitnesscentra en sportaccommodaties worden in diverse breedten geleverd. De randafwerking wordt afgestemd op de aangrenzende vloer (tegelvloer, gietvloer of PVC-vloer). De afvoer kan op vrijwel elk gewenste plaats. Afwatering gebeurt normaal gesproken door een onderuitloop in  $\varnothing$  75 mm of  $\varnothing$  110 mm met een uitneembaar RVS waterslot of een afvoerput/puthuis met emmer en uitloop  $\varnothing$  50,  $\varnothing$  75 mm of  $\varnothing$  110 mm.

Onze roostergoten kunnen met een vlakke en opstaande wandflens geleverd worden voor een duurzame waterdichte aansluiting van de tegels. Roosters zijn in verschillende designs verkrijgbaar.

### *Kenmerken:*

In roestvast staal kwaliteit AISI 304 of AISI 316L, plaatdikte 1,5, 2 en 3 mm.

Lengte, breedte, hoogte en afschot variabel. Inbouwhoogte vanaf 20 mm inbouwhoogte.

Met een hoogtenivellerend stelsysteem voor een eenvoudige plaatsing.

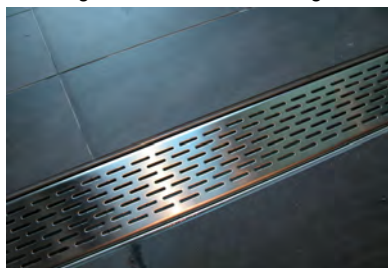
Met afschot in de goot voor een snelle afvoer en voor minder onderhoud.

Randafwerking afgestemd op vloertype. Ook met opstaande wandflens.

Gootlengten tot 6 m<sup>1</sup> uit één stuk. Lengte langer dan 6 m<sup>1</sup> worden gekoppeld door flens.

Diverse roosterdesigns, zoals geperforeerde roosters, sleuvenrooster, maasroosters etc. in 3 mm dikte.

Roostergoot KR90 met sleufdesign



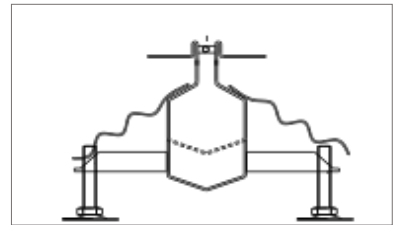
Roostergoot met betegelbaar deksel



Doucheruimte



## Sleufgoten OP MAAT uit roestvast staal



Onze sleufgoten geschikt voor zwembaden en doucheruimtes worden geleverd met een teenvriendelijke sleufbreedte van 8 mm. Afhankelijk van het type zwembad en de plaats van de sleufgoot wordt de sleufgoot in roestvast staal AISI 304 of AISI 316 geleverd. Ter ondersteuning worden projectmatig CAD of PDF tekeningen gemaakt.

De randafwerking van de sleufgoot wordt afgestemd op aangrenzende vloer, om een duurzame, waterdichte en bacterievrije aansluiting te creëren. Naast de sleufgoot bestaan nog andere oplossingen voor toepassing rondom het zwembad. Vraag naar onze "onzichtbare" goten of douchegoten.

### *Kenmerken:*

In 2 mm materiaaldikte voor lange levensduur en stabiliteit

Lengte, breedte, sleufbreedte, hoogte en afschot variabel

Met afschot in de goot voor een snelle afvoer en voor minder onderhoud

Geleverd met instortankers en een hoogtenivellerend stelsysteem voor eenvoudige inbouw

Randbreedte en randafwerking afgestemd op vloertype en designwensen

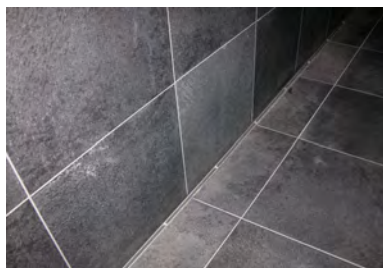
Gootlengten tot 6 m<sup>1</sup> uit één stuk. Lengte langer dan 6 m<sup>1</sup> worden gekoppeld door flens

Vanaf 35 mm tot 180 mm inbouwhoogte

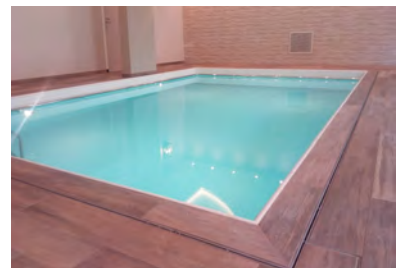
Sleufgoot in perron zwembad



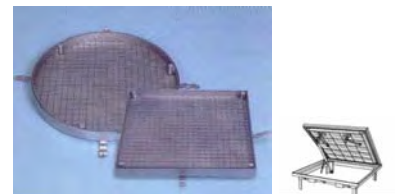
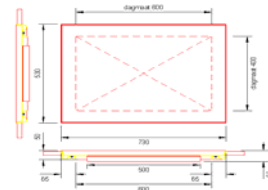
Sleufgoot in doucheruimte



Toepassing rondom zwembad



## Vloerluiken



Onze vloerluiken en schachtafdekkingen worden zowel buiten als binnen toegepast. Onze vloerluiken worden geleverd in een reuk- en waterdichte uitvoering. Afhankelijk van de toepassing kan gekozen worden uit een veelvoud van uitvoeringen en materialen, afgestemd op de aangrenzende vloer.

### *Kenmerken:*

In verzinkt staal (vuurverzinkt), aluminium en roestvast staal (AISI 304 en AISI 316)

Standaard afmetingen en op maat, eventueel rond (rvs) of meerdelig uitgevoerd

Afhankelijk van uitvoering geschikt voor betegeling, betonvulling, tapijtvulling of parket

Opties zoals met schuimbeton gevuld, scharnier met valbeveiliging en gasdrukveren mogelijk

Afhankelijk van model te leveren met scharnier voor eenvoudige opening

Compleet met toebehoren zoals uitlichtsleutels en bevestiging

Afhankelijk van uitvoering geschikt voor voetgangersbelasting tot zwaar verkeer

### Enkele modellen

