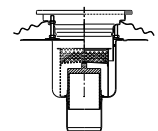
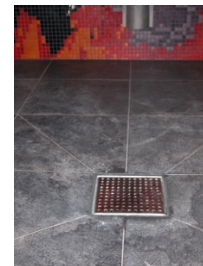


Afvoerputten voor sanitaire ruimten uit roestvast staal



De onderhoudsvriendelijke RVS afvoerputten worden in 2 mm plaatdikte geleverd. Het waterslot is volledig uitneembaar, zodat altijd een rioolinspectie kan plaatsvinden. De randafwerking wordt afgestemd op aangrenzende vloer, om een duurzame, waterdichte en bacterievrije aansluiting te creëren.

Voor renovaties worden vooral eendelige afvoerputten geleverd met een vast roosterstuk. Bij nieuwbouw worden bij voorkeur de tweedelige, hoogteverstelbare afvoerputten toegepast. Kunststof afvoerputten completeren het puttenprogramma.

Kenmerken:

Eendelig of tweedelig rond puthuis met zij- of onderuitloop, ook op maat

Variaties: volledig roestvast staal of combinatie roestvast stalen opzetstuk met kunststof puthuis

Uitloopdiameter in \varnothing 50, \varnothing 75, \varnothing 110, \varnothing 125, \varnothing 160, \varnothing 200, \varnothing 250 en \varnothing 315 mm

Rond puthuis met vierkant of rond rooster(opzet)stuk

Opzetstuk in \blacksquare 150, \blacksquare 156, \blacksquare 200, \blacksquare 206, \blacksquare 300, \blacksquare 400, \blacksquare 500, op maat, \bullet 150, \bullet 250, op maat

Waterslot volledig uitneembaar

Diverse roestvast stalen emmers met verschillende perforatie, afgestemd op het op te vangen vuil

Afdekkingen: maasroosters, geperforeerd rooster, afdekplaten, spijlenrooster, zwembadrooster, etc.

Afvoerput met betegelbaar deksel



Afvoerput met perforooster in 3 mm



Afvoerput badkamer

