

Bodenabläufe

ETU-Bodenabläufe.

Die ETU-Bodenabläufe sind kombinierbar mit allen ETU-Rinnen und -Rostaufsätzen. Die Abläufe werden wahlweise mit Klebeflansch oder Pressdichtungsflansch (auch als Pressdichtungsflansch nach DIN 18195 Teil 9 Mat. St. 6,0 mm lieferbar) zur Anbindung der Feuchtigkeitsisolierung gefertigt.

Damit die Funktionalität auch gewährleistet bleibt, werden alle Ablaufkörper mit Bauzeit-schutzdeckel geliefert.

Passend zu den ETU-Rostaufsätzen gibt es Abdeckungen für alle Einsatzgebiete und in allen Belastungsklassen: Vom PVC Kunststoffrost für den Barfußbereich bis zur Abdeckung mit Langloch – selbstverständlich auch in Sondergrößen.

Im Standardprogramm gibt es die ETU-Bodenabläufe DN 70, 100, 125 und 150 mit senkrechtem und waagrechtem Abgang. Diese Abläufe sind in der Regel mit Schlammeimer, Geruchverschluss und Lippendichtung bzw. Drainagering ausgestattet.

Neben zahlreichem Zubehör und Sonder-teilen bietet ETU auch Hygienelösungen an. Diese sind „gasdicht“, also für Rein-räume geeignet.

Die gas- und wasserdichte Abdeckung besteht aus einer massiven Außenplatte in einer Stärke von 15 mm und einer passgenauen runden Innenplatte (10 mm stark) mit Dichtung. Die Innenplatte kann mit einem Saugheber entnommen werden. Auch als Rostaufsatz für 2-teilige Bodenabläufe lieferbar.

Tipp

Kernlochbohrung
ca. 200 mm Durchmesser
bei senkrechtem Abgang,
bzw. Aussparung
200 x 400 mm bei
waagrechtem Abgang,
bzw. nach Grundleitungs-
verlauf (ggf. mit zusätz-
licher Kernlochbohrung
30 mm tief für versenkten
Flansch bei geringem
Fußbodenaufbau oder
auch speziell bei
Sekundärentwässerung
um den Wasserablauf zu
gewährleisten).

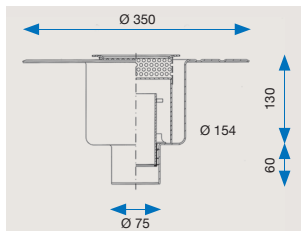
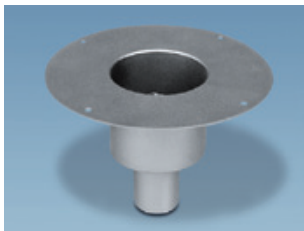
Bodenabläufe aus Edelstahl - DN 70

2-teilig, senkrecht/waagrecht

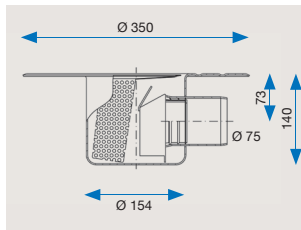
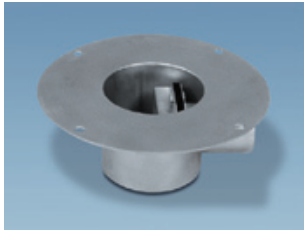
Edelstahl-Bodenabläufe aus Werkstoff 1.4301/V2A (1.4404/V4A), hergestellt nach DIN EN 1253-1, LGA geprüft und überwacht; Wandstärke 2 mm; V2A Standrohr durch Lippendichtung herausnehmbar (senkrecht), V2A Wasserkasten mit Dichtung als Geruchverschluss (waagrecht).

Abflusswert: 3,95 l/sec. bei senkrechtem Abgang; 1,15 l/sec. bei waagrechtem Abgang. Bei Verlegung einer Rohfußbodenabdichtung sollten Sie einen Bodenablauf mit Pressdichtungsflansch wählen. Kombinierbar mit allen ETU Rostaufsätzen und Rinnen. Die Ablaufkörper werden mit Bauzeit-schutzdeckel geliefert.

Bodenabläufe mit Klebeflansch

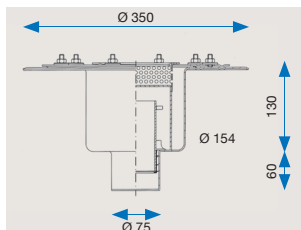
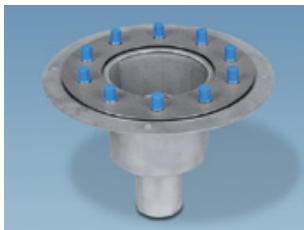


senkrecht
Art.Nr. 5001/2BS
 mit Klebeflansch
Art.Nr. 5001/2000BS
 mit Klebeflansch,
 Schlammweimer,
 V2A Standrohr
 und Lippendichtung

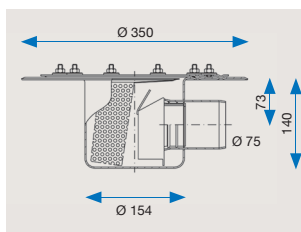


waagrecht
Art.Nr. 5000/2
 mit Klebeflansch
Art.Nr. 5000/2000
 mit Klebeflansch,
 Schlammweimer,
 V2A Geruchverschluss
 und Lippendichtung

Bodenabläufe mit Pressdichtungsflansch



senkrecht
Art.Nr. 5001/1BS
 mit Pressdichtungsflansch
Art.Nr. 5001/1000BS
 mit Pressdichtungsflansch,
 Schlammweimer,
 V2A Standrohr, Drainagering
 und Lippendichtung



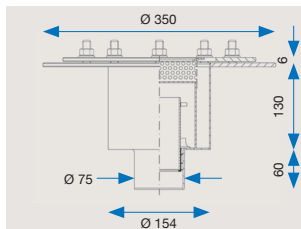
waagrecht
Art.Nr. 5000/1
 mit Pressdichtungsflansch
Art.Nr. 5000/1000
 mit Pressdichtungsflansch,
 Schlammweimer, V2A Geruchverschluss,
 Drainagering und Lippendichtung

Bodenablauf - DN 70

nach DIN 18195 Teil 9

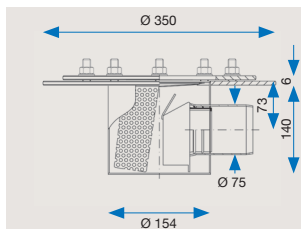
Weitere Bodenabläufe aus Edelstahl Werkstoff 1.4301 / V2A (1.4404 / V4A)

Wir fertigen Bodenabläufe auch mit 6 mm Pressdichtungsflansch nach DIN 18195 Teil 9. Breite des Klebeflansches mind. 70 mm mit M12 Bolzen und Muttern.



Art.Nr. 5001/1000/6mmBS

Bodenablauf nach DIN 18195 Teil 9 mit Pressdichtungsflansch 6 mm, Abgang senkrecht mit V2A-Standrohr, Schlamm-eimer, Drainagering und Lippendichtung.



Art.Nr. 5000/1000/6mm

Bodenablauf nach DIN 18195 Teil 9 mit Pressdichtungsflansch 6 mm, Abgang waagrecht mit V2A-Geruchverschluss, Schlamm-eimer, Drainagering und Lippendichtung.

Edelstahl-Rostaufsätze für Bodenabläufe - DN 70

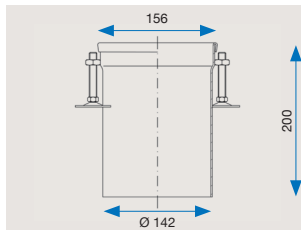
2-teilig

Werkstoff 1.4301 / V2A (1.4404 / V4A), höhenverstellbar, drehbar, wahlweise als Standard-Ausführung Typ 1 mit Umbug, Typ 2 mit Dünnbettflansch und Typ 3 mit Fliesenanschlusswinkel.

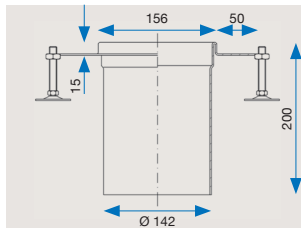
Bei der Abdeckungsvariante bitte immer die Vorschrift der Berufsgenossenschaft für die geforderte Rutschhemmung beachten.

Alle Rostaufsätze sind auf Wunsch verlängerbar (Bitte anfragen, da unter Umständen längere Lieferzeit).

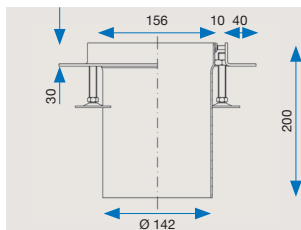
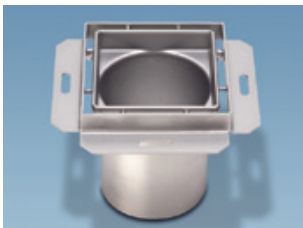
Rostaufsätze Aufsatzgröße 156 x 156 mm



Art.Nr. 5200/70156/1..
Typ 1
Standard



Art.Nr. 5200/70156/2..
Typ 2 mit Dünnbettflansch
Standard 15/50 mm
(auch besandet lieferbar,
siehe Seite 155 ff)



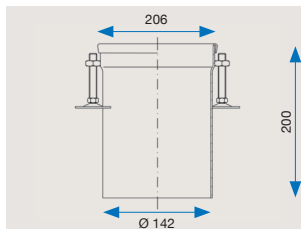
Art.Nr. 5200/70156/3..
Typ 3
mit Fliesenanschlusswinkel

Hinweis: Abdeckungsvarianten auf Seite 33

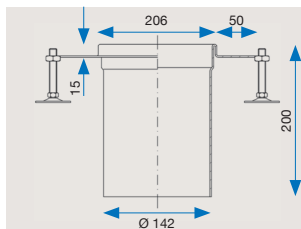
Edelstahl-Rostaufsätze für Bodenabläufe - DN 70

2-teilig

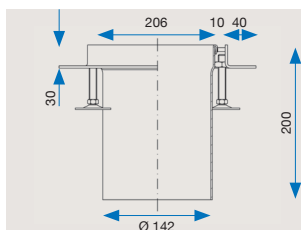
Rostaufsätze Aufsatzgröße 206 x 206 mm



Art.Nr. 5200/70206/1..
Typ 1
Standard



Art.Nr. 5200/70206/2..
Typ 2 mit Dünnbettflansch
Standard 15/50 mm
(auch besandet lieferbar,
siehe Seite 155 ff)



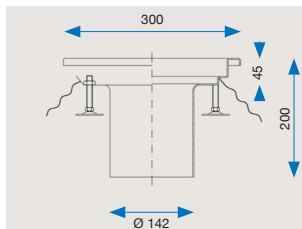
Art.Nr. 5200/70206/3..
Typ 3
mit Fliesenanschlusswinkel

Hinweis: Abdeckungsvarianten auf Seite 33

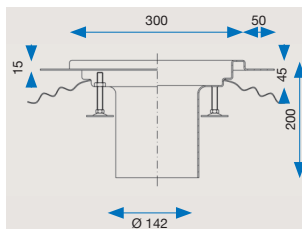
Edelstahl-Rostaufsätze für Bodenabläufe - DN 70

2-teilig

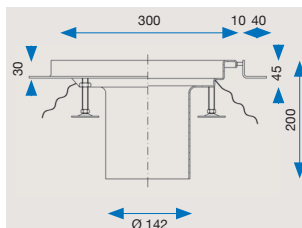
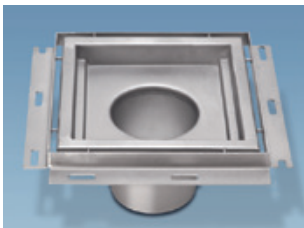
Rostaufsätze Aufsatzgröße 300 x 300 mm



Art.Nr. 5200/70300/1..
Typ 1
Standard



Art.Nr. 5200/70300/2..
Typ 2
mit Dünnbettflansch
Standard 15/50 mm
(auch besandet lieferbar,
siehe Seite 155 ff)



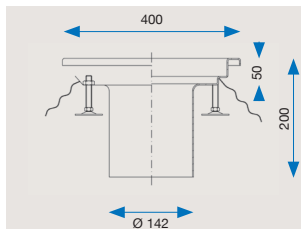
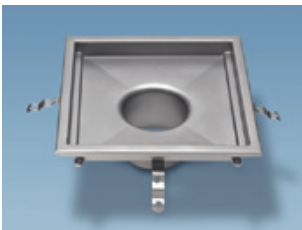
Art.Nr. 5200/70300/3..
Typ 3
mit Fliesenanschlusswinkel

Hinweis: Abdeckungsvarianten auf Seite 33

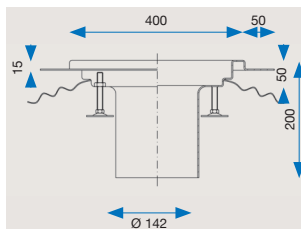
Edelstahl-Rostaufsätze für Bodenabläufe - DN 70

2-teilig

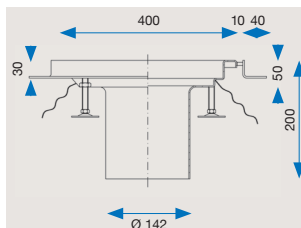
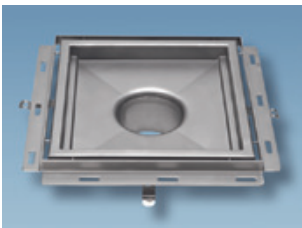
Rostaufsätze Aufsatzgröße 400 x 400 mm



Art.Nr. 5200/70400/1..
 Typ 1
 Standard



Art.Nr. 5200/70400/2..
 Typ 2
 mit Dünnbettflansch
 Standard 15/50 mm
 (auch besandet lieferbar,
 siehe Seite 155 ff)



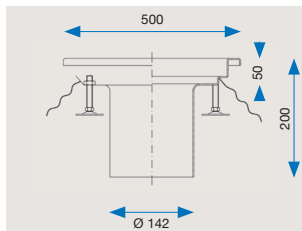
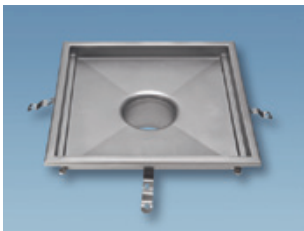
Art.Nr. 5200/70400/3..
 Typ 3
 mit Fliesenanschlusswinkel

Hinweis: Abdeckungsvariante 1 siehe Seite 33

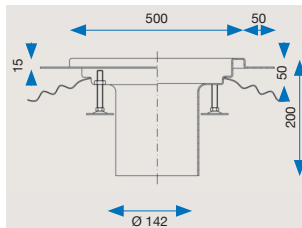
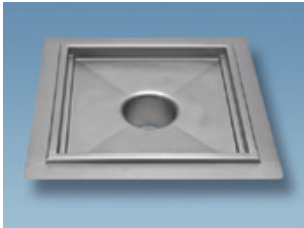
Edelstahl-Rostaufsätze für Bodenabläufe - DN 70

2-teilig

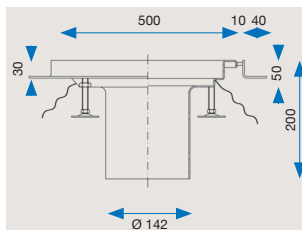
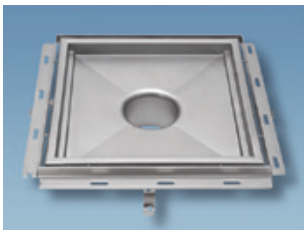
Rostaufsätze Aufsatzgröße 500 x 500 mm



Art.Nr. 5200/70500/1..
Typ 1
Standard



Art.Nr. 5200/70500/2..
Typ 2
mit Dünnbettflansch
Standard 15/50 mm
(auch besandet lieferbar,
siehe Seite 155 ff)



Art.Nr. 5200/70500/3..
Typ 3
mit Fliesenanschlusswinkel

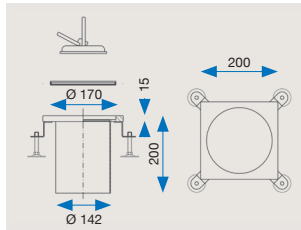
Hinweis: Abdeckungsvariante 1 siehe Seite 33

Bodenabläufe aus Edelstahl – DN 70

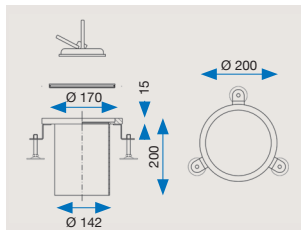
Hygiene-Rostaufsätze

Hygiene-Rostaufsätze quadratisch oder rund, passend für Bodenabläufe DN 70, 2-teilig, senkrecht/waagrecht. Gas- und wasserdichte Abdeckungen aus Werkstoff 1.4301 / V2A (1.4404 / 1.4571 / V4A). Massive Außenplatte 15 mm stark mit passgenauer runder Innenplatte und Dichtung. Innenplatte 10 mm stark, entnehmbar mit Saugheber.

Hinweis: Dichtung „fetten“, Saugheber separat bestellen!



Art.Nr. 5502/170



Art.Nr. 5502/270



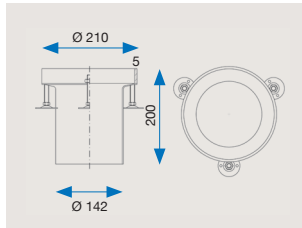
Saugheber

Art.Nr. 1910/0

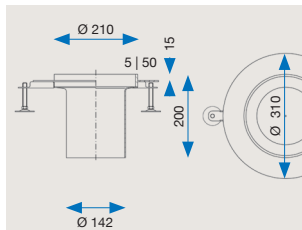
Saugheber, 1-Kopf,
Kunststoff-Ausführung
Saugscheibe: Ø 120 mm
Saugkraft: 30 kg

Runde Rostaufsätze - DN 70

Edelstahl-Rostaufsätze aus Werkstoff 1.4301/V2A (1.4404 / V4A) in runder Ausführung, speziell geeignet für die Anbindung von Kunstharzböden um Spannungsrisse im Boden möglichst zu vermeiden. Wahlweise als Standard-Ausführung Typ 1 mit 5 mm breitem Vollmaterial, oder Typ 2 mit Dünnbettflansch. Bei der Abdeckungsvariante bitte immer die Vorschrift der Berufsgenossenschaft für die geforderte Rutschhemmung beachten.



Art.Nr. 5900/70200/1..
Typ 1
Standard



Art.Nr. 5900/70200/2..
Typ 2
mit Dünnbettflansch
Standard 15/50 mm
(auch besandet lieferbar,
siehe Seite 155 ff)

Hinweis: Abdeckungsvarianten 1, 4 und 7 wie auf Seite 33 in runder Ausführung.

Edelstahl-Rostaufsätze für Bodenabläufe - DN 70 aus Guss

2-teilig,
höhenverstellbar und drehbar

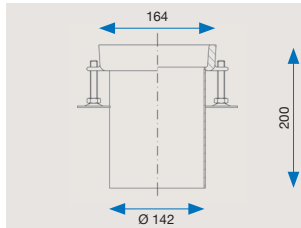
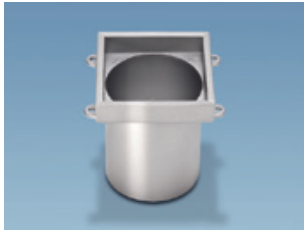
Um den besonderen Anforderungen, vor allem in Getränke- und Lebensmittelbetrieben gerecht zu werden, setzen wir konsequent auf innovative Produkte. Die Guss-Rostaufsätze aus Edelstahl verfügen über ein neuartiges Aufsatzstück aus Edelstahlguss.

Diese massive Bauweise verleiht dem bodeneben eingebauten Einlaufrahmen enorme Stabilität und Widerstandsfähigkeit gegen Belastungen durch innerbetrieblichen Fahr-

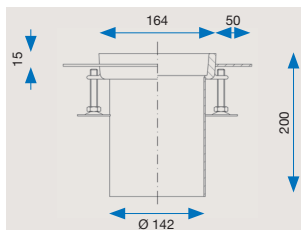
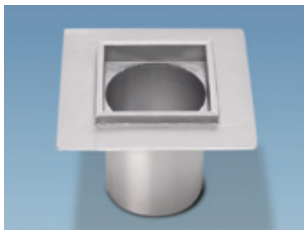
verkehr mit schweren Lasten. Zusätzlich zur erhöhten Stabilität verbessert der speziell konkav ausgebildete Rand des Aufsatzstückes das Anbinden von Fliesen – bzw. monolithischem Bodenbelag.

Dieses Aufsatzstück wird serienmäßig aus Werkstoff 1.4408 / V4A gefertigt und ist so auch gegen Einwirkungen von Fruchtsäuren und aggressiven Reinigungsmitteln resistent.

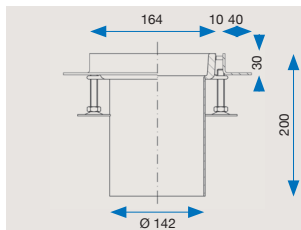
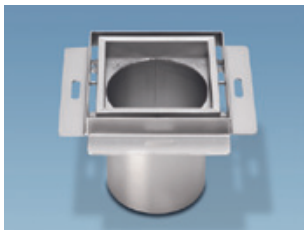
Aufsatzgröße 164 x 164 mm



Art.Nr. 5200/70164/1..
Typ 1
Standard



Art.Nr. 5200/70164/2..
Typ 2
mit Dünnbettflansch
Standard 15/50 mm
(auch besandet lieferbar,
siehe Seite 155 ff)



Art.Nr. 5200/70164/3..
Typ 3
mit Fliesenanschlusswinkel

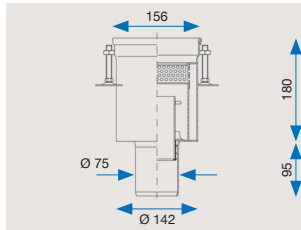
Hinweis: Abdeckungsvarianten auf Seite 33 (ausgenommen Variante 2)

Bodenabläufe aus Edelstahl - DN 70

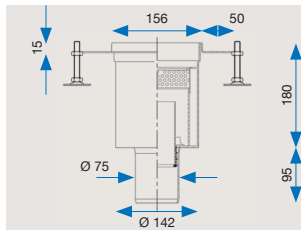
1-teilig, Aufsatzgröße 156 x 156 mm

Edelstahl-Bodenabläufe aus Werkstoff 1.4301 / V2A (1.4404 / V4A) zur Einzelverlegung, bei Abdichtung durch den Bodenbelag. Gefertigt nach DIN EN 1253-1; Wandstärke 2 mm; V2A Standrohr durch Lippendichtung herausnehmbar (senkrecht), V2A Wasserkasten als Geruchverschluss (waagrecht). Abflusswert 1,5 l/sec. bei senkrechtem Abgang, 0,8 l/sec. bei waagrechtem Abgang.

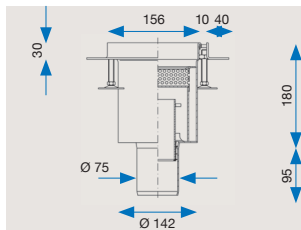
Standard-Bodenabläufe senkrecht Aufsatzgröße 156 x 156 mm



Art.Nr. 5901/70156/1..
Typ 1
Standard



Art.Nr. 5901/70156/2..
Typ 2
mit Dünnbettflansch
Standard 15/50 mm
(auch besandet lieferbar,
siehe Seite 155 ff)



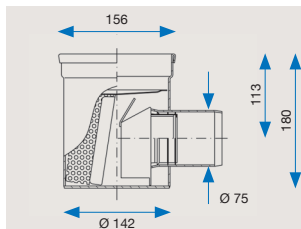
Art.Nr. 5901/70156/3..
Typ 3
mit Fliesenanschlusswinkel

Hinweis: Abdeckungsvarianten auf Seite 33

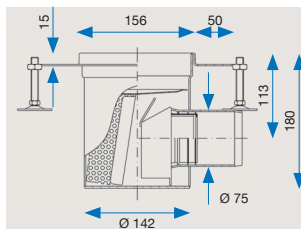
Bodenabläufe aus Edelstahl - DN 70

1-teilig

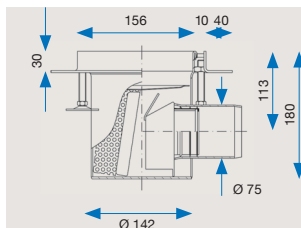
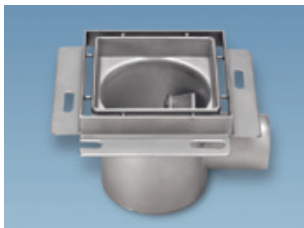
Standard Bodenabläufe waagrecht Aufsatzgröße 156 x 156 mm



Art.Nr. 5902/70156/1..
Typ 1
Standard



Art.Nr. 5902/70156/2..
Typ 2
mit Dünnbettflansch
Standard 15/50 mm
(auch besandet lieferbar,
siehe Seite 155 ff)



Art.Nr. 5902/70156/3..
Typ 3
mit Fliesenanschlusswinkel

Hinweis: Abdeckungsvarianten auf Seite 33

Bodenabläufe aus Edelstahl - DN 70

1-teilig,

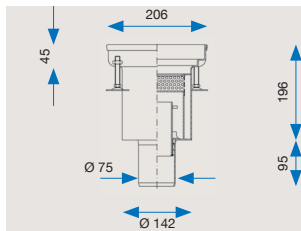
Aufsatzgröße

206 x 206 und 300 x 300 mm

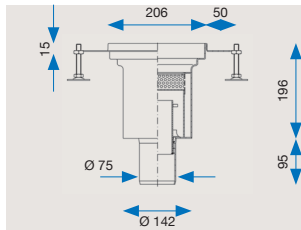
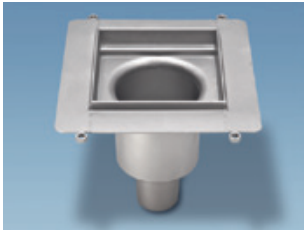
Edelstahl-Bodenabläufe aus Werkstoff 1.4301 / V2A (1.4404 / V4A) zur Einzelverlegung, bei Abdichtung durch den Bodenbelag. Wandstärke 2 mm; V2A Standrohr durch Lippendichtung herausnehmbar (senkrecht),

V2A Wasserkasten als Geruchverschluss (waagrecht). Abflusswert 1,5 l/sec. bei senkrechtem Abgang, 0,8 l/sec. bei waagrechtem Abgang. Vergrößerter Schüttbereich.

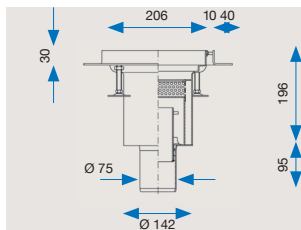
Bodenabläufe senkrecht Aufsatzgröße 206 x 206 mm



Art.Nr. 5901/70206/1..
Typ 1
Standard



Art.Nr. 5901/70206/2..
Typ 2
mit Dünnbettflansch
Standard 15/50 mm
(auch besandet lieferbar,
siehe Seite 155 ff)



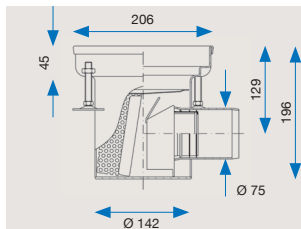
Art.Nr. 5901/70206/3..
Typ 3
mit Fliesenanschlusswinkel

Hinweis: Abdeckungsvarianten auf Seite 33

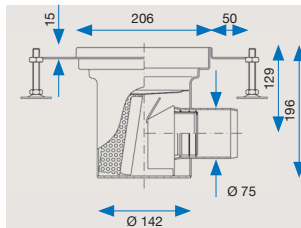
Bodenabläufe aus Edelstahl - DN 70

1-teilig

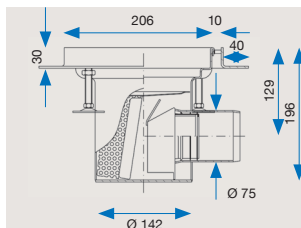
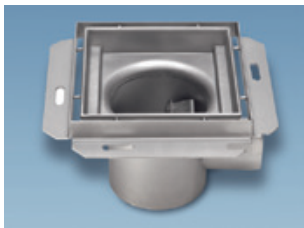
Bodenabläufe waagrecht Aufsatzgröße 206 x 206 mm



Art.Nr. 5902/70206/1..
Typ 1
Standard



Art.Nr. 5902/70206/2..
Typ 2
mit Dünnbettflansch
Standard 15/50 mm
(auch besandet lieferbar,
siehe Seite 155 ff)



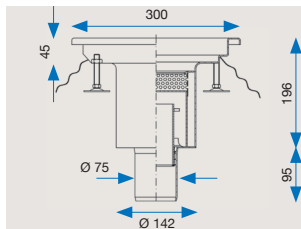
Art.Nr. 5902/70206/3..
Typ 3
mit Fliesenanschlusswinkel

Hinweis: Abdeckungsvarianten auf Seite 33

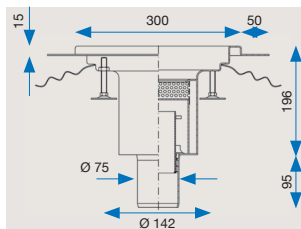
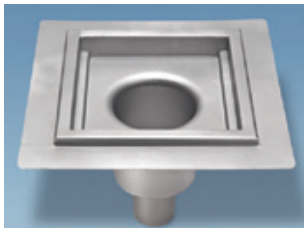
Bodenabläufe aus Edelstahl - DN 70

1-teilig

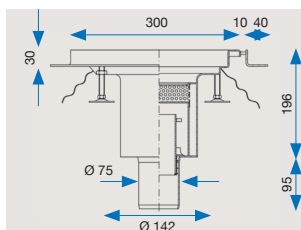
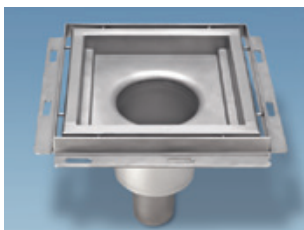
Bodenabläufe senkrecht Aufsatzgröße 300 x 300 mm



Art.Nr. 5901/70300/1..
Typ 1
Standard



Art.Nr. 5901/70300/2..
Typ 2
mit Dünnbettflansch
Standard 15/50 mm
(auch besandet lieferbar,
siehe Seite 155 ff)



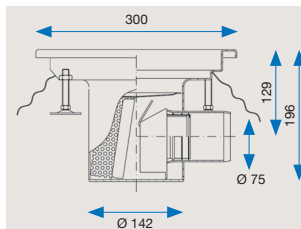
Art.Nr. 5901/70300/3..
Typ 3
mit Fliesenanschlusswinkel

Hinweis: Abdeckungsvarianten auf Seite 33

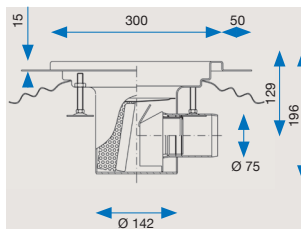
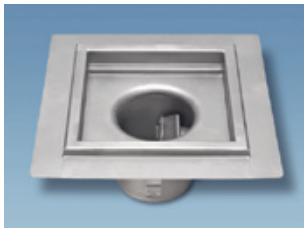
Bodenabläufe aus Edelstahl - DN 70

1-teilig

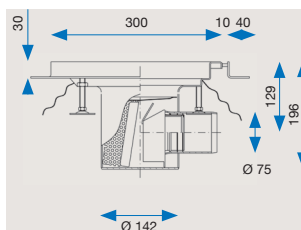
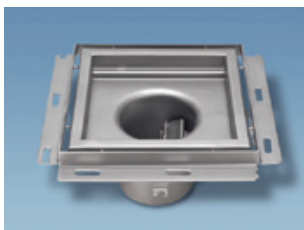
Bodenabläufe waagrecht Aufsatzgröße 300 x 300 mm



Art.Nr. 5902/70300/1..
Typ 1
Standard



Art.Nr. 5902/70300/2..
Typ 2
mit Dünnbettflansch
Standard 15/50 mm
(auch besandet lieferbar,
siehe Seite 155 ff)



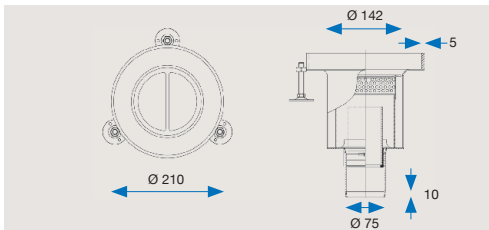
Art.Nr. 5902/70300/3..
Typ 3
mit Fliesenanschlusswinkel

Hinweis: Abdeckungsvarianten auf Seite 33

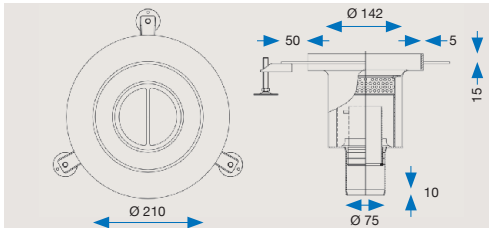
Bodenablauf - DN 70

1-teilig,

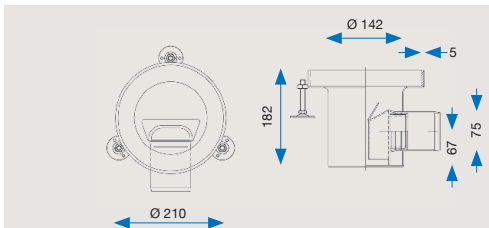
mit rundem Aufsatz zur besseren Anbindung von Kunstharzböden um Spannungsrisse im Boden möglichst zu vermeiden



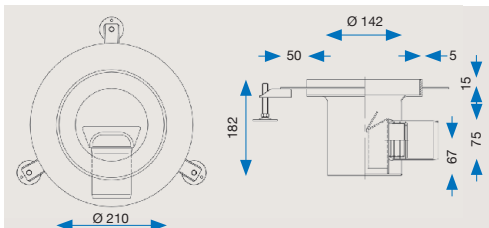
Art.Nr. 5999/70210/1..
Typ 1
Standard



Art.Nr. 5999/70210/2..
Typ 2
mit Dünnbettflansch
Standard 15/50 mm
(auch besandet lieferbar,
siehe Seite 155 ff)



Art.Nr. 5998/70210/1..
Typ 1
Standard



Art.Nr. 5998/70210/2..
Typ 2
mit Dünnbettflansch
Standard 15/50 mm
(auch besandet lieferbar,
siehe Seite 155 ff)

Hinweis: Abdeckungen 1, 4 und 7 wie auf Seite 33 in runder Ausführung.

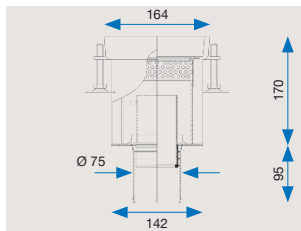
Bodenabläufe mit Gussrahmen - DN 70

1-teilig,

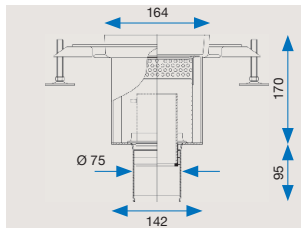
für robusten industriellen Einsatz;
 nur zur Einzelverlegung,
 bei Abdichtung durch Bodenbelag.
Guss-Aufsatzelemente
 Werkstoff 1.4408 / V4A

Um den besonderen Anforderungen, vor allem in Getränke- und Lebensmittelbetrieben, gerecht zu werden, setzen wir konsequent auf innovative Produkte. Die Bodenabläufe aus Edelstahl verfügen über ein neuartiges Aufsatzstück aus Edelstahlguss.

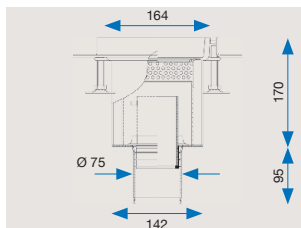
Bodenabläufe senkrecht Guss – Aufsatzgröße 164 x 164



Art.Nr. 5901/70164/1..
 Typ 1
 Standard



Art.Nr. 5901/70164/2..
 Typ 2
 mit Dünnbettflansch
 Standard 15/50 mm
 (auch besandet lieferbar,
 siehe Seite 155 ff)



Art.Nr. 5901/70164/3..
 Typ 3
 mit Fliesenanschlusswinkel

Hinweis: Abdeckungsvarianten auf Seite 33 (ausgenommen Variante 2)

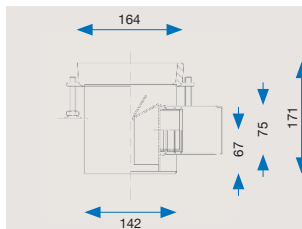
Bodenabläufe mit Gussrahmen - DN 70

1-teilig,

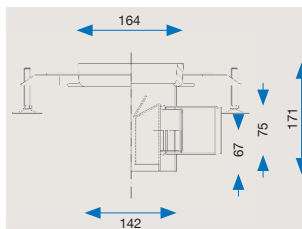
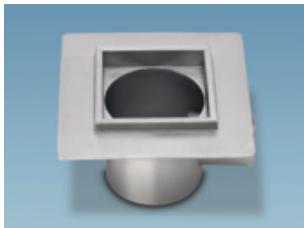
Diese massive Bauweise verleiht dem bodeneben eingebauten Einlaufrahmen enorme Stabilität und Widerstandsfähigkeit gegen Belastungen durch innerbetrieblichen Fahrverkehr mit schweren Lasten.

Zusätzlich zur erhöhten Stabilität verbessert der speziell konkav ausgebildete Rand des Aufsatzstückes das Anbinden von Fliesen – bzw. monolithischem Bodenbelag. Dieses Aufsatzstück wird serienmäßig aus Werkstoff 1.4408 / V4A gefertigt und ist so auch gegen Einwirkungen von Fruchtsäuren und aggressiven Reinigungsmitteln resistent.

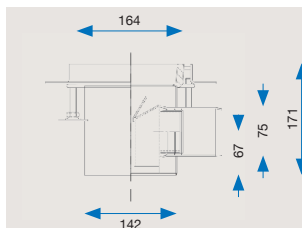
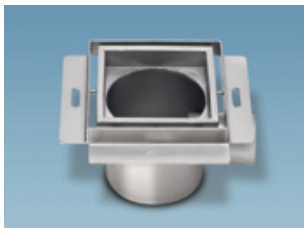
Bodenabläufe waagrecht Guss – Aufsatzgröße 164 x 164



Art.Nr. 5902/70164/1..
Typ 1
Standard



Art.Nr. 5902/70164/2..
Typ 2
mit Dünnbettflansch
Standard 15/50 mm
(auch besandet lieferbar,
siehe Seite 155 ff)



Art.Nr. 5902/70164/3..
Typ 3
mit Fliesenanschlusswinkel

Hinweis: Abdeckungsvarianten auf Seite 33 (ausgenommen Variante 2)

Zubehör für Standard-Bodenabläufe - DN 70

Standard-Ausführung Werkstoff 1.4301 / V2A, wahlweise in Werkstoff 1.4404 / V4A

für senkrechten Abgang



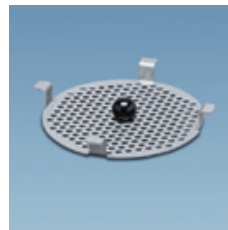
Art.Nr. 5097/5070
V2A Standrohr
mit Dichtung



Art.Nr. 5099/5001
V2A Schlammeimer



Art.Nr. 5098/5001
V2A Glocken-
-Geruchverschluss
mit Dichtung



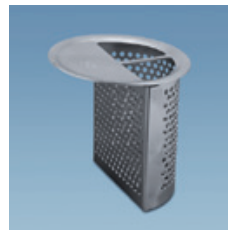
Art.Nr. 5098/142
V2A Schmutzsieb

Hinweis zu DN 70 senkrecht: Wahlweise Geruchverschluss durch Standrohr mit Schlammeimer oder durch Glocke.

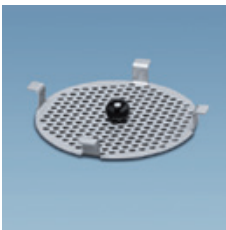
für waagrechten Abgang



Art.Nr. 5095/5070
V2A Geruch-
verschluss
mit Dichtung



Art.Nr. 5099/5000
V2A Schlammeimer



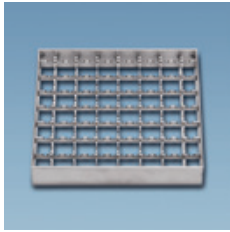
Art.Nr. 5098/142
V2A Schmutzsieb



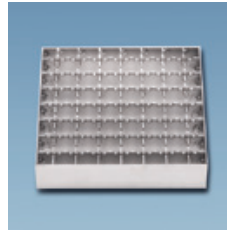
Art.Nr. 5099/142
V2A Einhängeschlammeimer

Bodenabläufe aus Edelstahl - DN 70

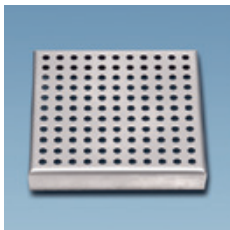
Einzelabdeckungen für Rostaufsätze



Variante 1
Gitterrost
MW 23 x 23 mm
Tragstab 30 x 2 mm
Klasse L15
Mit geprüfter
Rutschhemmung



Variante 2
Gitterrost
MW 23 x 23 mm
Tragstab 40 x 3 mm
Klasse M125
Mit geprüfter
Rutschhemmung



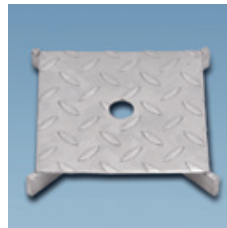
Variante 3
Gelochte Abdeckung
3 mm
Klasse K3



Variante 4
Schwerlastplatte
10 mm
Klasse M125



Variante 5
Geschlossene
Abdeckung 3 mm
Klasse K3



Variante 6
Riffelblech
-Abdeckung
Klasse L15



Variante 7
Stabrost /
Schwerlast
Klasse M125



Variante 8
Schwimmbadrost /
Kunststoff
Klasse K3
Mit geprüfter
Rutschhemmung



Variante 9
Langloch-Abdeckung
Klasse K3

Hinweis: Bitte immer die Vorschrift
der Berufsgenossenschaft für die
geforderte Rutschhemmung beachten!

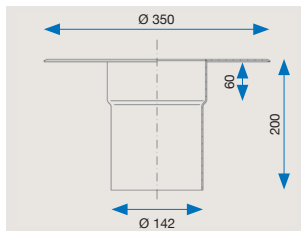
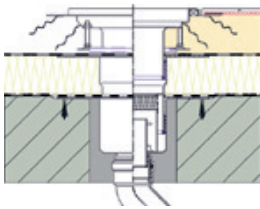
Auch in Sondergrößen und alternativ in Werkstoff 1.4404/1.4571 / V4A lieferbar

Zubehör - DN 70

Zwischenaufstockelemente für Bodenabläufe

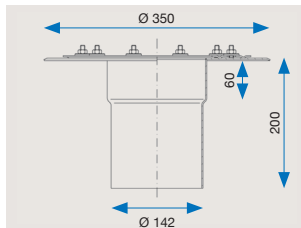
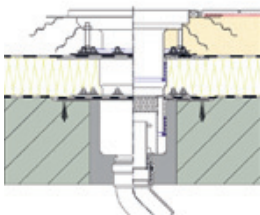
2-teilig, senkrecht/waagrecht
Bei hohem Dämmungsaufbau

Um zwei Dichtungsebenen ordnungsgemäß anschließen zu können, muss ein Zwischen-aufstockelement aus Werkstoff 1.4301 / V2A (1.4404 / V4A) eingesetzt werden. Auf Wunsch auch mit Kondensatzulauf lieferbar. Nutzbarer Klemmbereich von 70 - 140 mm.



Art.Nr. 5570/2

Zwischenaufstockelement mit Klebeflansch und Lippendichtung



Art.Nr. 5570/1

Zwischenaufstockelement mit Pressdichtungsflansch, Lippendichtung und Drainagering (Ausführung muss bauseits geklärt werden)

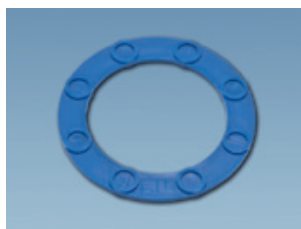
Lippendichtung / Drainageringe - DN 70



Art.Nr. 70/4

Lippendichtung

Ringspalt zwischen Bodenablauf-Unterteil und Rinnenstutzen wird geschlossen (bauseits abklären).



Art.Nr. 70/2

Drainagering

Ringspalt zwischen Bodenablauf-Unterteil und Rinnenstutzen bleibt zur sekundären Entwässerung offen (bauseits abklären).

Sonderbauteile für Bodenabläufe - DN 70 aus Edelstahl

Gegen Aufpreis lieferbar

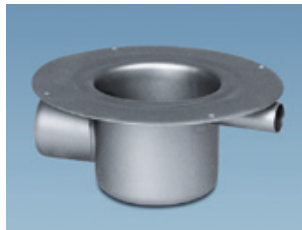
Werkstoff 1.4301 / V2A (1.4404 / V4A)

Auf Kundenwunsch oder bei baulicher Notwendigkeit können Rostaufsätze / Bodenabläufe mit Zusatzteilen ausgestattet werden.

Hinweis: Skizze / Zeichnung oder Vermaßung angeben



Sonderbauteil
verlängerter Rostaufsatz;
bei erhöhtem Bodenaufbau
„Sonderhöhe“ nach Angabe



**Bodenablauf
mit Zulaufstutzen**
Kondensatzzulauf; Angabe
von Querschnitt und Zulauf-
höhe



**Rostaufsatz
mit Zulaufstutzen**
nach Wahl Querschnitt von
Ø 30-70 mm



**Zwischenaufstockelement
mit Zulauf**
nach Ihren Angaben

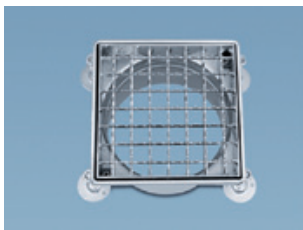
Sonderbauteile für Bodenabläufe - **DN 70** aus Edelstahl

Für frostgefährdete Bereiche liefern wir die Bodenabläufe mit Heizung (Heizleitung) und Isolierung. Bei Verlegung der Grundleitung mit LORO X Rohren (DN 70 = 73 mm) fertigt

ETU die Bodenabläufe mit dem passenden Ablaufstutzen. Sonstige Sonderanfertigungen nach Skizzen oder Zeichnung mit Vermaßung auf Anfrage.



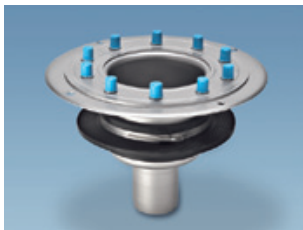
Bodenablauf mit Aufständerung
zur Höhenverstellung



Verschraubter Rost
entnahmesicher gegen willkürliche Entnahme (öffentliche Plätze)



Sonderbodenablauf mit Heizung
Heizkabel + Isolierung



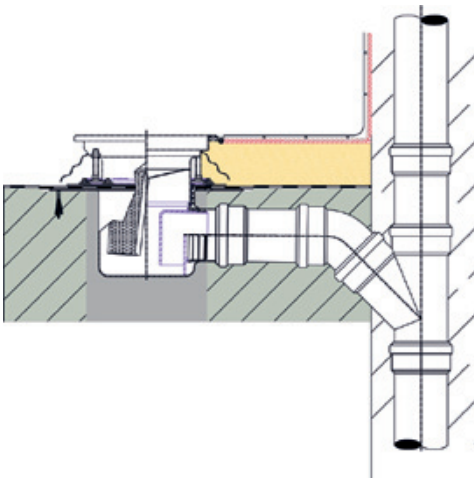
Mauerkragen EPDM
Spannbereich 154-166 mm
Komplett mit Spannbändern.
Grund- und Druckwasserdicht bis 5 bar

Brandschutz - DN 70

Brandschutzbodenabläufe sind mit allen Rinnen und Rostaufsätzen kombinierbar

Die Vorteile unserer Brandschutzlösung gegenüber dem System Brandschutzglockengeruchverschluss in Kürze:

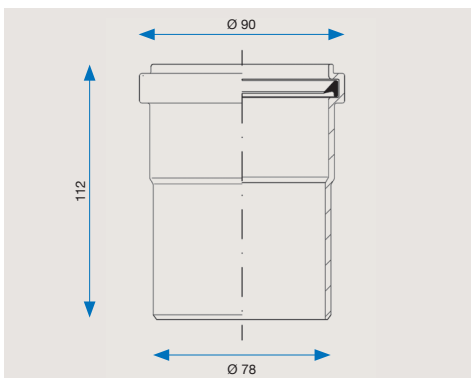
- Brandschutz ist immer gewährleistet (kein Entfernen z. B. beim Reinigen der Bodenablaufunterteile möglich - > Versicherungsschutz immer gewährleistet!)
- Brandschutzelement ist nicht dem Abwasser ausgesetzt
- Schallschutz durch Kunststoffrohr mit Schallschutzschlauch
- sichtbarer Brandschutz von unten
- hohe Schluckleistung des Bodenablaufunterteiles mit senkrechtem Abgang (DN 70 = 3,95 l./sec)



Hinweis für waagrechten Abgang:

Bei einem waagrechten Abgang wird keine Brandschutzmanschette benötigt.

Es muss jedoch darauf geachtet werden, dass der Mindestabstand zur Fallrohrleitung von 600 mm eingehalten wird.



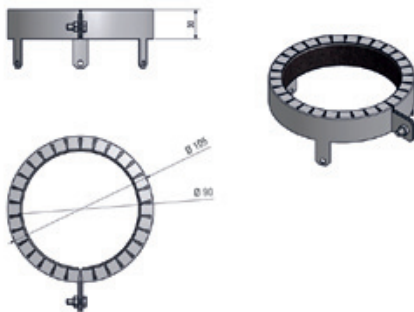
Adapterstück

von 75 auf 78 mm, zur Verbindung der Bodenablaufstutzen 75 mm mit dem Wavin AS Rohr 78 mm.

Brandschutzmanschette DN 70

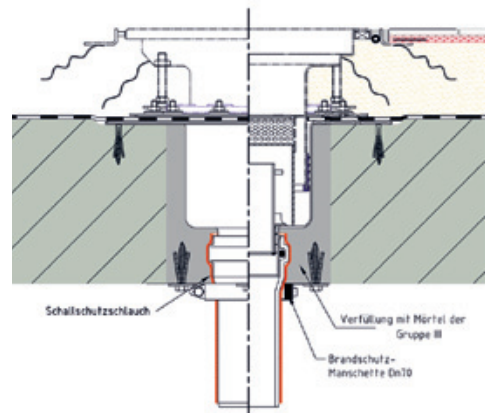
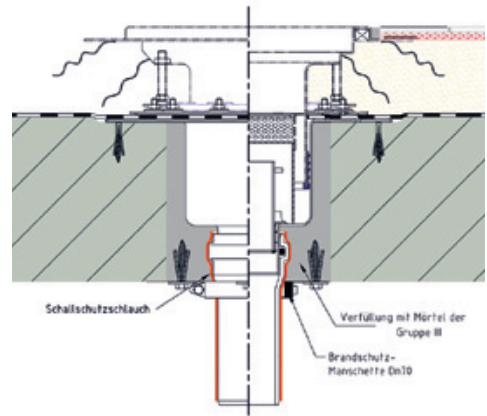
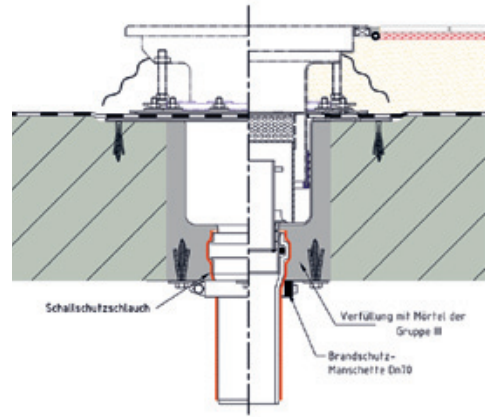
Wavin-Brandschutzmanschette BM-R90 zur Abschottung von Wavin AS-Rohr bis Feuerwiderstandsklasse R90 nach DIN 4102-11. Das spezielle Brandschutzmaterial expandiert ab einer Temperatur von ca. 160° C auf das 18-fache seines Volumens. Im Brandfall entwickelt das Brandschutzmaterial einen Expansionsdruck von ca. 9 bar mit dem der Rohrquerschnitt innerhalb weniger Minuten vollständig feuer-, rauch- und gasdicht verschlossen wird und somit die Überleitung eines Brandes in den benachbarten Brandabschnitt sicher verhindert. Die Mindeststärke der Rohdecke muss 200 mm betragen!

BMR70/0



Lieferumfang:

- 1 Brandschutzmanschette BM-R90
- 1 Wavin Kunststoffrohr
- 1 Schallschutzschlauch
- 1 Adapterstück (75 auf 78 mm)
- 1 Befestigungsmaterial
- 1 Kennzeichnungsschild
- 1 Montageanleitung
- 1 Übereinstimmungserklärung

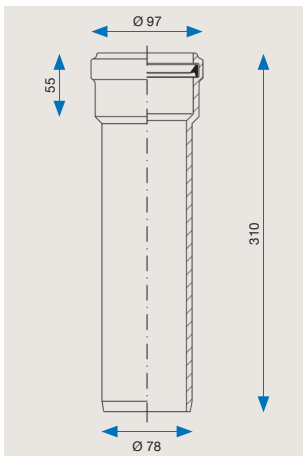


Brandschutz - DN 70

Brandschutzbodenabläufe sind mit allen Rinnen und Rostaufsätzen kombinierbar

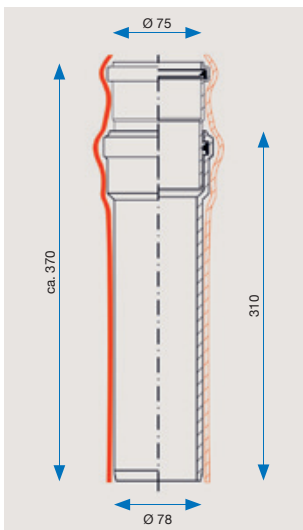
WAVIN AS Rohr

Heißwasserbeständig und schalldämmend für alle drucklosen Abwasserleitungen nach DIN 12056 und DIN 1986-100 geeignet. Schallschutz nach DIN 4109. Bestens geeignet für die Ableitung von „normalen“ Haushaltsabwässern oder fetthaltigen, aggressiven Medien.



Wavin AS Rohr,
für Abgangstutzen DN 70

(Z-19.17-1924) R 90
mit Muffe



DN 70 DIN 4102 B2
(Z-42.1-228)

Mit Schallschutzschlauch
und Adapterstück
von 75 auf 78 mm.

Tip

Anschluss des
mitgelieferten Wavin AS
Rohr an jede beliebige
Grundleitungsart
möglich, auch Guss!
(Anschlussverbindung
bauseits).

Montagehinweise siehe
Seite 170 - 171

Tipp

Kernlochbohrung
ca. 250 mm Durchmesser
bei senkrechtem Abgang,
bzw. Aussparung
250 x 500 mm bei
waagrechtem Abgang,
bzw. nach Grundleitungs-
verlauf (ggf. mit zusätzli-
cher Kernlochbohrung
30 mm tief für versenkten
Flansch bei geringem
Fußbodenaufbau oder
auch speziell bei
Sekundärentwässerung
um den Wasserablauf zu
gewährleisten)

Bodenabläufe aus Edelstahl - DN 100

2-teilig, senkrecht/waagrecht

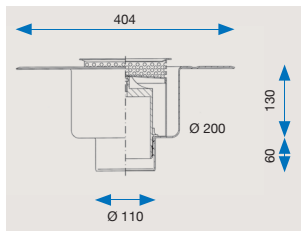
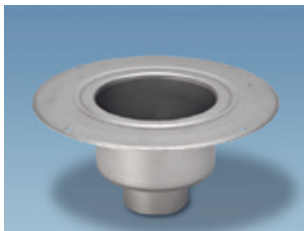
Edelstahl-Bodenablauf aus Werkstoff 1.4301 / V2A (1.4404 / V4A), Grundkörper tiefgezogen hergestellt nach DIN EN 1253-1, LGA geprüft und überwacht; Wandstärke 2 mm; Polypropylen Geruchverschluss durch Lippendichtung herausnehmbar.

Abflusswert 3,4 l/sec. bei senkrechtem Abgang, 2,6 l/sec. bei waagrechtem Abgang.

Bei Verlegung einer Rohfußbodenabdichtung sollten Sie einen Bodenablauf mit Pressdichtungsflansch wählen. Kombinierbar mit allen ETU Rostaufsätzen und Rinnen. Mit Prüfzeichen des Bautechnischen Instituts in Berlin.

Bei Abgang DN 100 senkrecht: Alternativ PP Glocken-Geruchverschluss und V2A Ablaufsieb lieferbar. Die Ablaufkörper werden mit Bauzeitschutzdeckel geliefert.

Bodenabläufe mit Klebeflansch



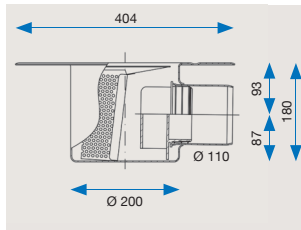
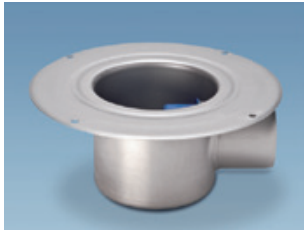
senkrecht

Art.Nr. 5013/2BS

mit Klebeflansch und PP Standrohr

Art.Nr. 5013/2000BS

mit Klebeflansch, Schlamm-eimer, PP Standrohr und Lippendichtung



waagrecht

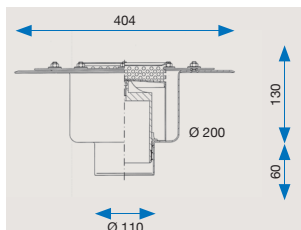
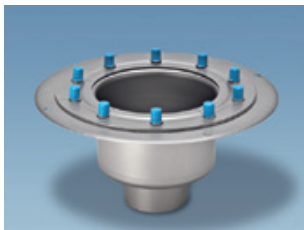
Art.Nr. 5012/2

mit Klebeflansch und PP Geruchverschluss

Art.Nr. 5012/2000

mit Klebeflansch, Schlamm-eimer, PP Geruchverschluss und Lippendichtung

Bodenabläufe mit Pressdichtungsflansch



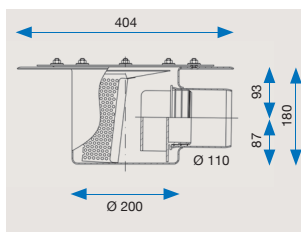
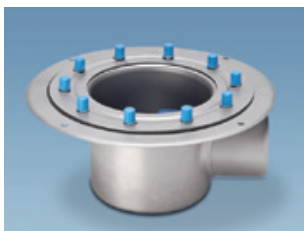
senkrecht

Art.Nr. 5013/1BS

mit Pressdichtungsflansch und PP Standrohr

Art.Nr. 5013/1000BS

mit Pressdichtungsflansch, Schlamm-eimer, PP Standrohr, Drainagering und Lippendichtung



waagrecht

Art.Nr. 5012/1

mit Pressdichtungsflansch und PP Geruchverschluss

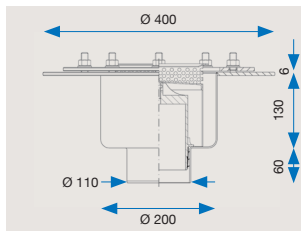
Art.Nr. 5012/1000

mit Pressdichtungsflansch, Schlamm-eimer, PP Geruchverschluss, Drainagering und Lippendichtung

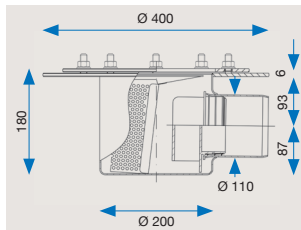
Bodenablauf - DN 100

Weitere Bodenabläufe aus Edelstahl Werkstoff 1.4301 / V2A (1.4404 / V4A)

Wir fertigen Bodenabläufe auch mit 6 mm Pressdichtungsflansch nach DIN 18195 Teil 9. Breite des Klebeflansches mind. 70 mm mit M12 Bolzen und Muttern.



Art.Nr. 5013/1000/6mmBS
Bodenablauf nach DIN 18195 Teil 9 mit Pressdichtungsflansch 6 mm, mit Abgang senkrecht mit PP Standrohr, Schlamm-eimer, Drainagering und Lippendichtung.



Art.Nr. 5012/1000/6mm
Bodenablauf nach DIN 18195 Teil 9 mit Pressdichtungsflansch 6 mm, Abgang waagrecht mit PP Geruchsverschluss, Schlamm-eimer, Drainagering und Lippendichtung.

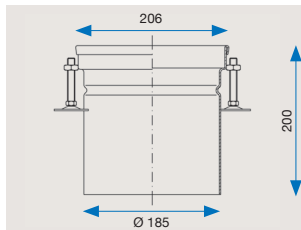
Edelstahl-Rostaufsätze für Bodenabläufe - DN 100

2-teilig

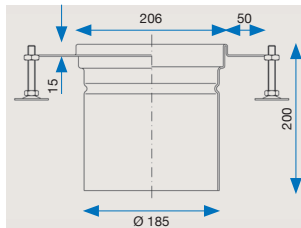
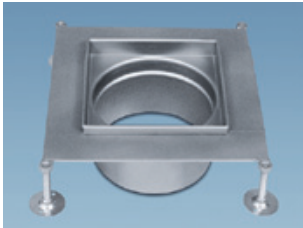
Werkstoff 1.4301 / V2A (1.4404 / V4A), höhenverstellbar, drehbar, wahlweise als Standard-Ausführung, Typ 1 mit Umbug, Typ 2 mit Dünnbettflansch und Typ 3 mit Fliesen-

anschlusswinkel. Bei den Abdeckungsvarianten bitte immer die Vorschrift der Berufsgenossenschaft für die geforderte Rutschhemmung beachten.

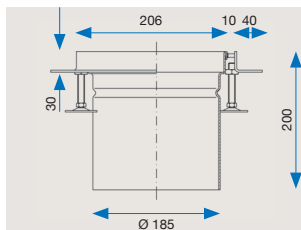
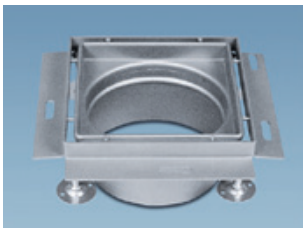
Rostaufsätze Aufsatzgröße 206 x 206 mm



Art.Nr. 5200/100206/1..
Typ 1
Standard



Art.Nr. 5200/100206/2..
Typ 2
mit Dünnbettflansch
Standard 15/50 mm
(auch besandet lieferbar,
siehe Seite 155 ff)



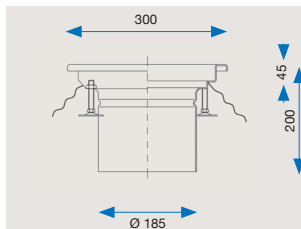
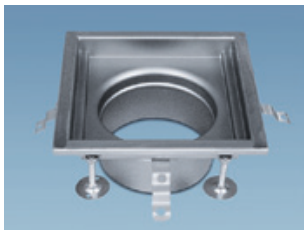
Art.Nr. 5200/100206/3..
Typ 3
mit Fliesenanschlusswinkel

Hinweis: Abdeckungsvarianten auf Seite 58

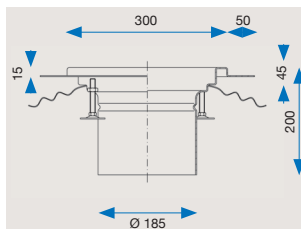
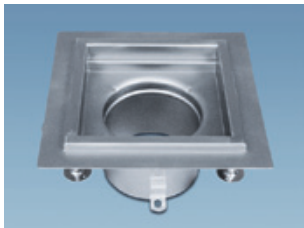
Edelstahl-Rostaufsätze für Bodenabläufe - DN 100

2-teilig

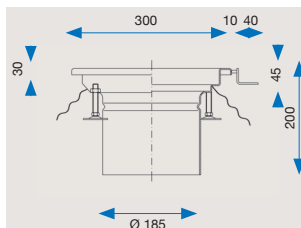
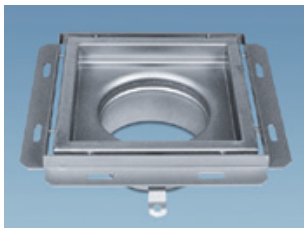
Rostaufsätze Aufsatzgröße 300 x 300 mm



Art.Nr. 5200/100300/1..
 Typ 1
 Standard



Art.Nr. 5200/100300/2..
 Typ 2
 mit Dünnbettflansch
 Standard 15/50 mm
 (auch besandet lieferbar,
 siehe Seite 155 ff)



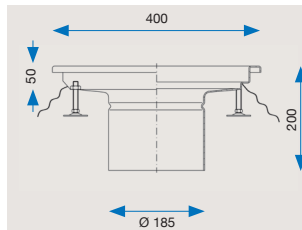
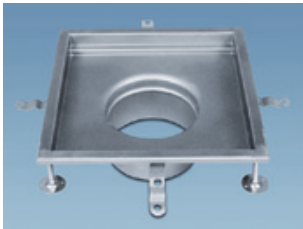
Art.Nr. 5200/100300/3..
 Typ 3
 mit Fliesenanschlusswinkel

Hinweis: Abdeckungsvarianten auf Seite 58

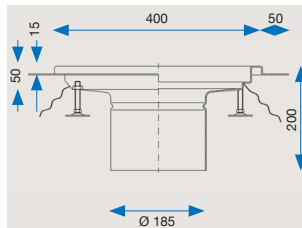
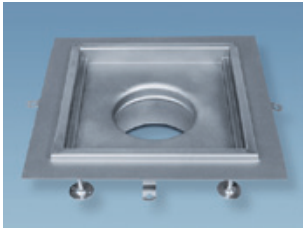
Edelstahl-Rostaufsätze für Bodenabläufe - DN 100

2-teilig

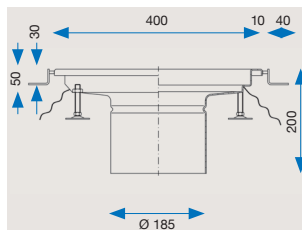
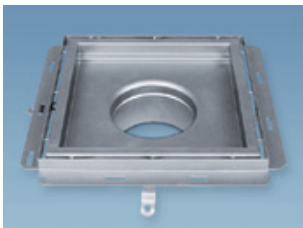
Rostaufsätze Aufsatzgröße 400 x 400 mm



Art.Nr. 5200/100400/1..
Typ 1
Standard



Art.Nr. 5200/100400/2..
Typ 2
mit Dünnbettflansch
Standard 15/50 mm
(auch besandet lieferbar,
siehe Seite 155 ff)



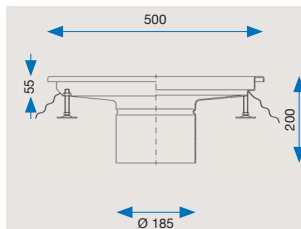
Art.Nr. 5200/100400/3..
Typ 3
mit Fliesenanschlusswinkel

Hinweis: Abdeckungsvariante 1 siehe Seite 58

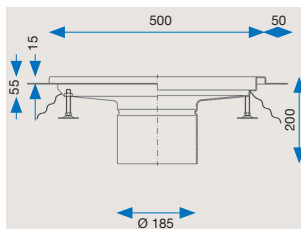
Edelstahl-Rostaufsätze für Bodenabläufe - DN 100

2-teilig

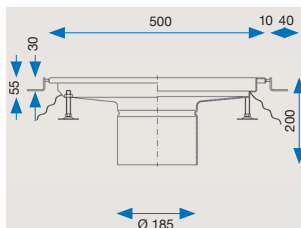
Rostaufsätze Aufsatzgröße 500 x 500 mm



Art.Nr. 5200/100500/1..
Typ 1
Standard



Art.Nr. 5200/100500/2..
Typ 2
mit Dünnbettflansch
Standard 15/50 mm
(auch besandet lieferbar,
siehe Seite 155 ff)



Art.Nr. 5200/100500/3..
Typ 3
mit Fliesenanschlusswinkel

Hinweis: Abdeckungsvariante 1 siehe Seite 58

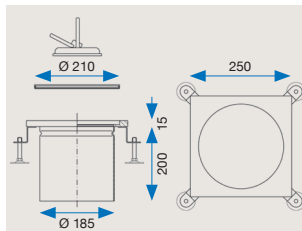
Bodenabläufe aus Edelstahl - DN 100

Hygiene-Rostaufsätze

Hygiene-Rostaufsätze quadratisch oder rund, passend für Bodenabläufe DN 100, 2-teilig, senkrecht/waagrecht. Gas- und wasserdichte Abdeckungen aus Werkstoff 1.4301 / V2A (1.4404 / 1.4571 / V4A). Massive Außenplatte 15 mm stark mit passgenauer

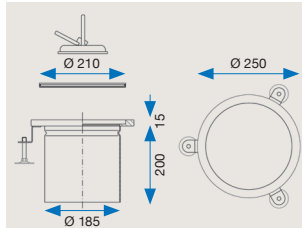
runder Innenplatte und Dichtung. Innenplatte 10 mm stark, entnehmbar mit Saugheber.

Hinweis: Dichtung „fetten“, Saugheber separat bestellen!



Art.Nr. 5502/100

Hygiene-Rostaufsatz,
quadratisch



Art.Nr. 5502/200

Hygiene-Rostaufsatz,
rund



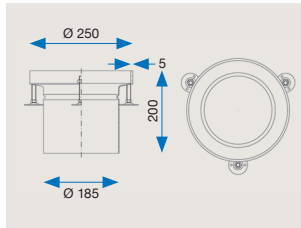
Saugheber

Art.Nr. 1910/0

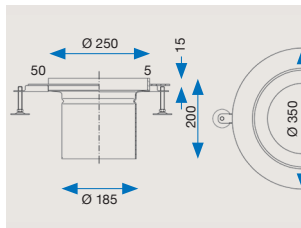
Saugheber, 1-Kopf,
Kunststoff-Ausführung
Saugscheibe: Ø 120 mm
Saugkraft: 30 kg

Runde Rostaufsätze - DN 100

Edelstahl-Rostaufsätze aus Werkstoff 1.4301/ V2A (1.4404 / V4A) in runder Ausführung, speziell geeignet für die Anbindung von Kunstharzböden um Spannungsrisse im Boden möglichst zu vermeiden. Wahlweise als Standard-Ausführung Typ 1 mit 5 mm breitem Vollmaterial, oder Typ 2 mit Dünnbettflansch. Bei der Abdeckungsvariante bitte immer die Vorschrift der Berufsgenossenschaft für die geforderte Rutschhemmung beachten.



Art.Nr. 5900/100250/1..



Art.Nr. 5900/100250/2..

Hinweis: Abdeckungsvarianten 1, 4 und 7 wie auf Seite 58 in runder Ausführung

Edelstahl-Rostaufsätze für Bodenabläufe - DN 100 aus Guss

2-teilig,
höhenverstellbar und drehbar

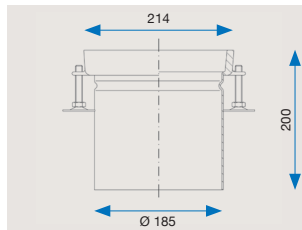
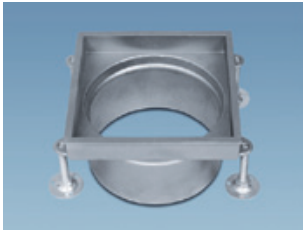
Um den besonderen Anforderungen, vor allem in Getränke- und Lebensmittelbetrieben gerecht zu werden, setzen wir konsequent auf innovative Produkte. Die Guss-Rostaufsätze aus Edelstahl verfügen über ein neuartiges Aufsatzstück aus Edelstahlguss.

Diese massive Bauweise verleiht dem bodeneben eingebauten Einlaufrahmen enorme Stabilität und Widerstandsfähigkeit gegen Belastungen durch innerbetrieblichen Fahr-

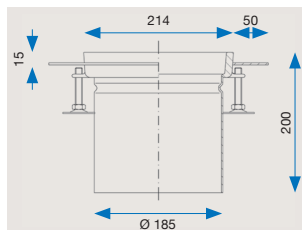
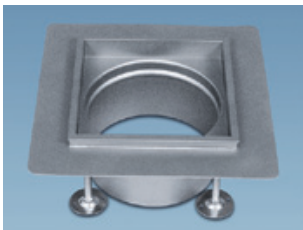
verkehr mit schweren Lasten. Zusätzlich zur erhöhten Stabilität verbessert der speziell konkav ausgebildete Rand des Aufsatzstückes das Anbinden von Fliesen – bzw. monolithischem Bodenbelag.

Dieses Aufsatzstück wird serienmäßig aus Werkstoff 1.4408 / V4A gefertigt und ist so auch gegen Einwirkungen von Fruchtsäuren und aggressiven Reinigungsmitteln resistent.

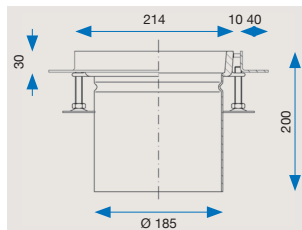
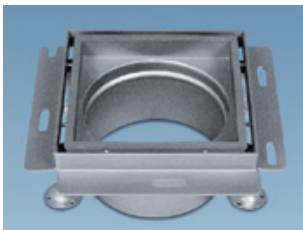
Aufsatzgröße 214 x 214 mm



Art.Nr. 5200/100214/1..
Typ 1
Standard



Art.Nr. 5200/100214/2..
Typ 2
mit Dünnbettflansch
Standard 15/50 mm
(auch besandet lieferbar,
siehe Seite 155 ff)



Art.Nr. 5200/100214/3..
Typ 3
mit Fliesenanschlusswinkel

Hinweis: Abdeckungsvarianten auf Seite 58 (ausgenommen Variante 2)

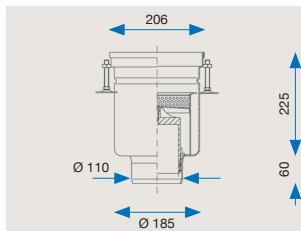
Bodenabläufe aus Edelstahl - DN 100

1-teilig,
Aufsatzgröße 206 x 206 mm

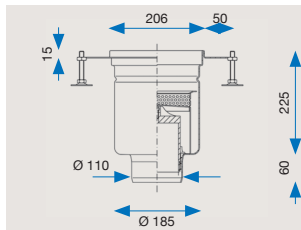
Edelstahl-Bodenabläufe aus Werkstoff 1.4301 / V2A (1.4404 / V4A) nur zur Einzelverlegung, bei Abdichtung durch den Bodenbelag. Wandstärke 2 mm; Polypropylen-Standrohr durch Lippendichtung herausnehmbar (senk-

recht), Polypropylen-Wasserkasten als Geruchverschluss (waagrecht). Abflusswert 2,4 l / sec. bei senkrechtem Abgang, 1,8 l / sec. bei waagrechtem Abgang.

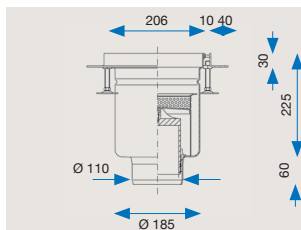
Bodenabläufe senkrecht Aufsatzgröße 206 x 206 mm



Art.Nr. 5901/100206/1..
Typ 1
Standard



Art.Nr. 5901/100206/2..
Typ 2
mit Dünnbettflansch
Standard 15/50 mm
(auch besandet lieferbar,
siehe Seite 155 ff)



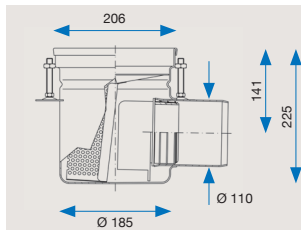
Art.Nr. 5901/100206/3..
Typ 3
mit Fliesenanschlusswinkel

Hinweis: Abdeckungsvarianten auf Seite 58

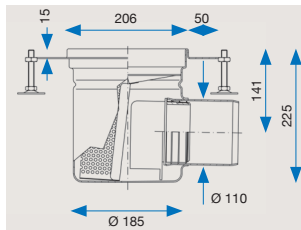
Bodenabläufe aus Edelstahl - DN 100

1-teilig,
Aufsatzgröße 206 x 206 mm

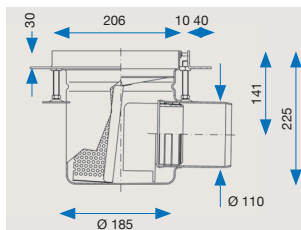
Bodenabläufe waagrecht Aufsatzgröße 206 x 206 mm



Art.Nr. 5902/100206/1..
Typ 1
Standard



Art.Nr. 5902/100206/2..
Typ 2
mit Dünnbettflansch
Standard 15/50 mm
(auch besandet lieferbar,
siehe Seite 155 ff)



Art.Nr. 5902/100206/3..
Typ 3
mit Fliesenanschlusswinkel

Hinweis: Abdeckungsvarianten auf Seite 58

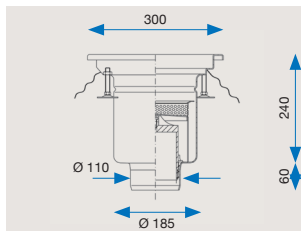
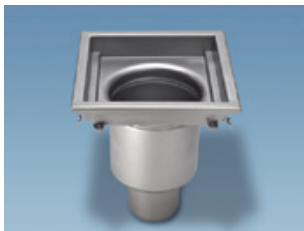
Bodenabläufe aus Edelstahl - DN 100

1-teilig,
Aufsatzgröße 300 x 300 mm

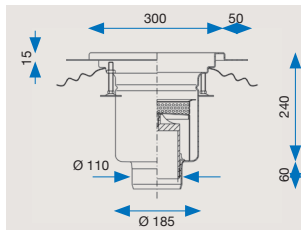
Edelstahl-Bodenabläufe aus Werkstoff 1.4301 / V2A (1.4404 / V4A) nur zur Einzelverlegung, bei Abdichtung durch den Bodenbelag. Wandstärke 2 mm; Polypropylen-Standrohr durch Lippendichtung herausnehmbar (senkrecht),

Polypropylen-Wasserkasten als Geruchverschluss (waagrecht). Abflusswert 2,4 l / sec. bei senkrechtem Abgang, 1,8 l / sec. bei waagrechttem Abgang. Vergrößerter Schüttbereich.

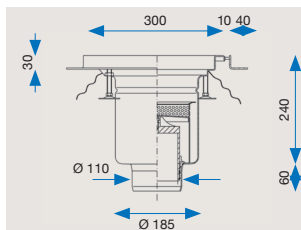
Bodenabläufe senkrecht Aufsatzgröße 300 x 300 mm



Art.Nr. 5901/100300/1..
Typ 1
Standard



Art.Nr. 5901/100300/2..
Typ 2
mit Dünnbettflansch
Standard 15/50 mm
(auch besandet lieferbar,
siehe Seite 155 ff)



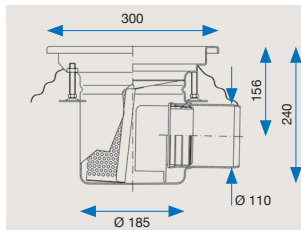
Art.Nr. 5901/100300/3..
Typ 3
mit Fliesenanschlusswinkel

Hinweis: Abdeckungsvarianten auf Seite 58

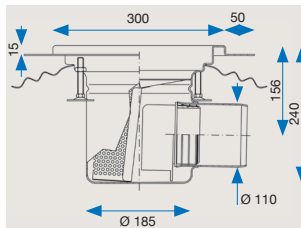
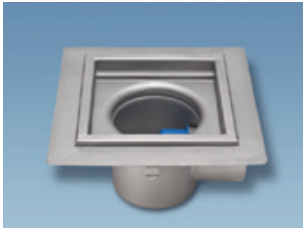
Bodenabläufe aus Edelstahl - DN 100

1-teilig,
Aufsatzgröße 300 x 300 mm

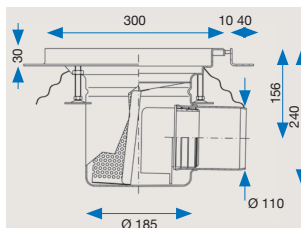
Bodenabläufe waagrecht Aufsatzgröße 300 x 300 mm



Art.Nr. 5902/100300/1..
Typ 1
Standard



Art.Nr. 5902/100300/2..
Typ 2
mit Dünnbettflansch
Standard 15/50 mm
(auch besandet lieferbar,
siehe Seite 155 ff)



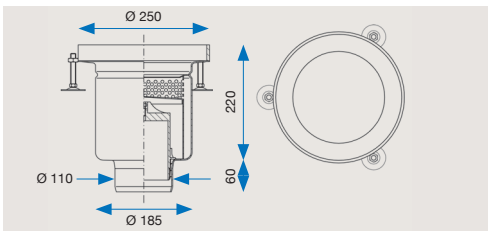
Art.Nr. 5902/100300/3..
Typ 3
mit Fliesenanschlusswinkel

Hinweis: Abdeckungsvarianten auf Seite 58

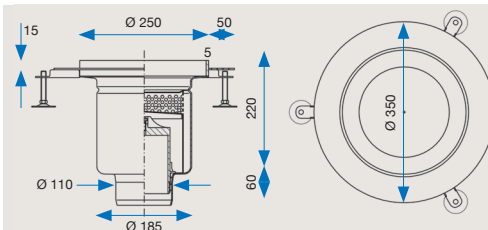
Bodenablauf - DN 100

1-teilig,

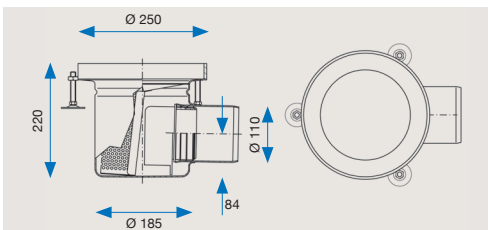
mit rundem Aufsatz zur besseren Anbindung von Kunstharzböden um Spannungsrisse im Boden möglichst zu vermeiden



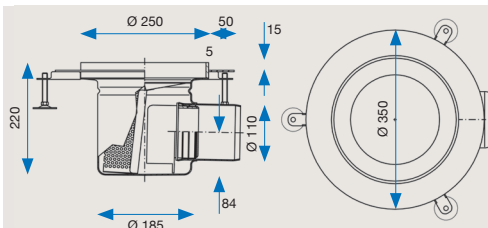
Art.Nr. 5999/100250/1..
Typ 1
Standard



Art.Nr. 5999/100250/2..
Typ 2
mit Dünnbettflansch
Standard 15/50 mm
(auch besandet lieferbar,
siehe Seite 155 ff)



Art.Nr. 5998/100250/1..
Typ 1
Standard



Art.Nr. 5998/100250/2..
Typ 2
mit Dünnbettflansch
Standard 15/50 mm
(auch besandet lieferbar,
siehe Seite 155 ff)

Hinweis: Abdeckungen 1, 4 und 7 wie auf Seite 58 in runder Ausführung.

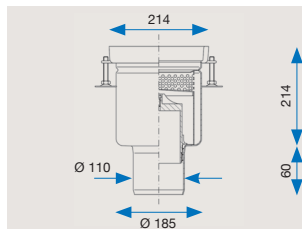
Bodenabläufe mit Gussrahmen - DN 100

1-teilig,

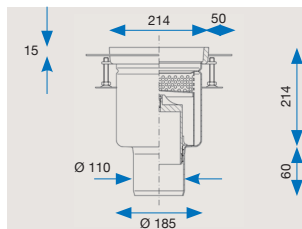
für robusten industriellen Einsatz;
 nur zur Einzelverlegung,
 bei Abdichtung durch Bodenbelag.
 Guss-Aufsatzelemente
 Werkstoff 1.4408 / V4A

Um den besonderen Anforderungen, vor allem in Getränke- und Lebensmittelbetrieben, gerecht zu werden, setzen wir konsequent auf innovative Produkte. Die Bodenabläufe aus Edelstahl verfügen über ein neuartiges Aufsatzstück aus Edelstahlguss.

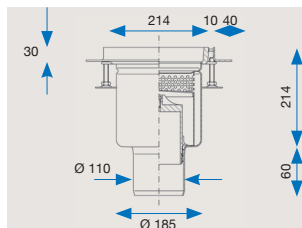
Bodenabläufe senkrecht Guss - Aufsatzgröße 214 x 214 mm



Art.Nr. 5901/100214/1..
 Typ 1
 Standard



Art.Nr. 5901/100214/2..
 Typ 2
 mit Dünnbettflansch
 Standard 15/50 mm
 (auch besandet lieferbar,
 siehe Seite 155 ff)



Art.Nr. 5901/100214/3..
 Typ 3
 mit Fliesenanschlusswinkel

Hinweis: Abdeckungsvarianten auf Seite 58 (ausgenommen Variante 2)

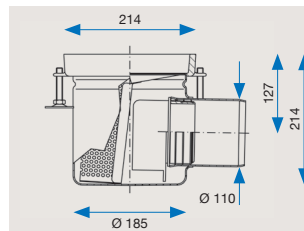
Bodenabläufe mit Gussrahmen - DN 100

1-teilig,

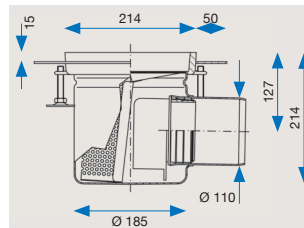
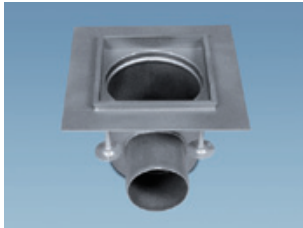
Diese massive Bauweise verleiht dem bodeneben eingebauten Einlauffrahmen enorme Stabilität und Widerstandsfähigkeit gegen Belastungen durch innerbetrieblichen Fahrverkehr mit schweren Lasten.

Zusätzlich zur erhöhten Stabilität verbessert der speziell konkav ausgebildete Rand des Aufsatzstückes das Anbinden von Fliesen – bzw. monolithischem Bodenbelag. Dieses Aufsatzstück wird serienmäßig aus Werkstoff 1.4408 / V4A gefertigt und ist so auch gegen Einwirkungen von Fruchtsäuren und aggressiven Reinigungsmitteln resistent.

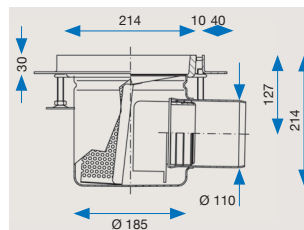
Bodenabläufe waagrecht Guss -Aufsatzgröße 214 x 214 mm



Art.Nr. 5902/100214/1..
Typ 1
Standard



Art.Nr. 5902/100214/2..
Typ 2
mit Dünnbettflansch
Standard 15/50 mm
(auch besandet lieferbar,
siehe Seite 155 ff)

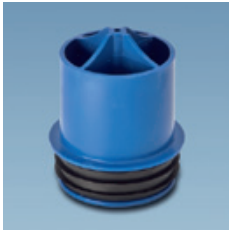


Art.Nr. 5902/100214/3..
Typ 3
mit Fliesenanschlusswinkel

Hinweis: Abdeckungsvarianten auf Seite 58 (ausgenommen Variante 2)

Zubehör für Standard-Bodenabläufe - DN 100

senkrechter Abgang



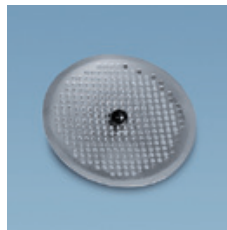
Art.Nr. 5096/5010
PP Standrohr
mit Dichtung
alternativ V2A / V4A
lieferbar



Art.Nr. 5099/5013
V2A Schlammweimer



Art.Nr. 5096/5020
PP Glocken
-Geruchverschluss
mit Dichtung



Art.Nr. 5098/185
V2A Schmutzsieb



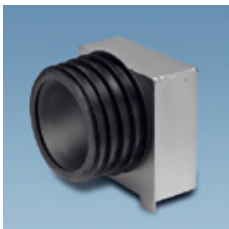
Art.Nr. 5098/5013
V2A Glockenge-
ruchverschluss mit
Dichtung



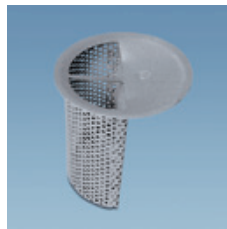
Art.Nr. 5099/185
V2A Einhänge-
schlammweimer

Hinweis zu DN 100 senkrecht: Wahlweise Geruchverschluss durch Standrohr mit Schlammweimer oder durch Glocke.

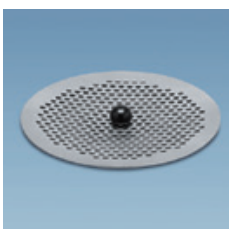
waagrecht Abgang



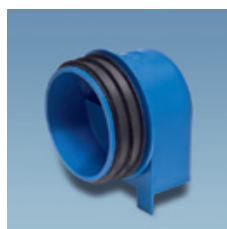
Art.Nr. 5095/5100
V2A Wasserkasten
mit Dichtung



Art.Nr. 5099/5012
V2A Schlammweimer



Art.Nr. 5098/185
V2A Schmutzsieb

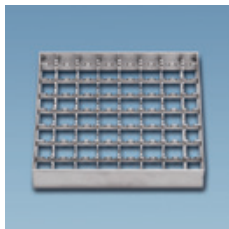


Art.Nr. 5095/5010
PP Wasserkasten
mit Dichtung

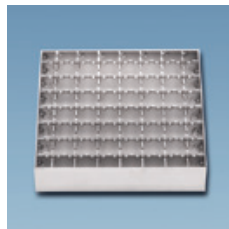
Standard-Ausführung Werkstoff 1.4301 / V2A, wahlweise in Werkstoff 1.4404 / V4A

Bodenabläufe aus Edelstahl - DN 100

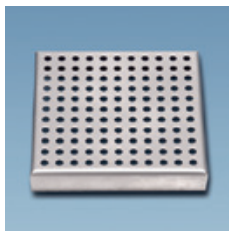
Einzelabdeckungen für Rostaufsätze



Variante 1
Gitterrost
MW 23 x 23 mm
Tragstab 30 x 2 mm
Klasse L15
Mit geprüfter
Rutschhemmung



Variante 2
Gitterrost
MW 23 x 23 mm
Tragstab 40 x 3 mm
Klasse M125
Mit geprüfter
Rutschhemmung



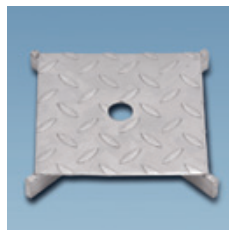
Variante 3
Gelochte Abdeckung
3 mm
Klasse K3



Variante 4
Schwerlastplatte
10 mm
Klasse M125



Variante 5
Geschlossene
Abdeckung 3 mm
Klasse K3



Variante 6
Riffelblech
-Abdeckung
Klasse L15



Variante 7
Stabrost /
Schwerlast
Klasse M125



Variante 8
Schwimmbadrost /
Kunststoff
Klasse K3
Mit geprüfter
Rutschhemmung



Variante 9
Langloch-Abdeckung
Klasse K3

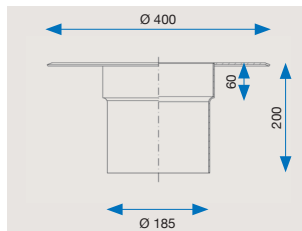
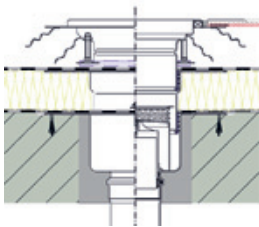
Hinweis: Bitte immer die Vorschrift der Berufsgenossenschaft für die geforderte Rutschhemmung beachten!

Zubehör - DN 100

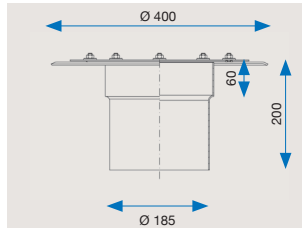
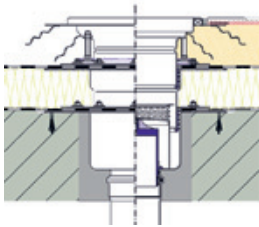
Zwischenaufstockelemente für Bodenabläufe

2-teilig, senkrecht/waagrecht
Bei hohem Dämmungsaufbau

Um zwei Dichtungsebenen ordnungsgemäß anschließen zu können, muss ein Zwischen-aufstockelement aus Werkstoff 1.4301 / V2A (1.4404 / V4A) eingesetzt werden. Auf Wunsch auch mit Kondensatzulauf lieferbar. Nutzbarer Klemmbereich von 70 - 140 mm.



Art.Nr. 55100/2
Zwischenaufstockelement
mit Klebeflansch
und Lippendichtung

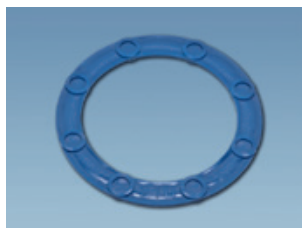


Art.Nr. 55100/1
Zwischenaufstockelement
mit Pressdichtungsflansch,
Lippendichtung und Drain-
agering (Ausführung muss
bauseits geklärt werden)

Lippendichtung / Drainagering - DN 100



Art.Nr. 100/4
Lippendichtung
Ringspalt zwischen
Bodenablauf-Unterteil
und Rinnenstutzen wird
geschlossen
(bauseits abklären).



Art.Nr. 100/2
Drainagering
Ringspalt zwischen
Bodenablauf-Unterteil und
Rinnenstutzen bleibt zur
sekundären Entwässerung
offen (bauseits abklären).

Bodenabläufe aus Edelstahl - DN 100

1-teilig

Hygienelösungen aus Edelstahl „Gasdicht“ für Reineräume geeignet

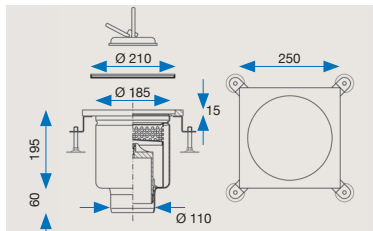
V2A Hygiene-Bodenablauf mit tiefgezogenem Grundkörper, 1-teilig, mit und ohne Geruchverschluss, Aufsatz 250 x 250 mm oder rund 250 mm Durchmesser, gas- und was-

serdichte Abdeckung aus Werkstoff 1.4301 / V2A (wahlweise 1.4404 / 1.4571 / V4A).

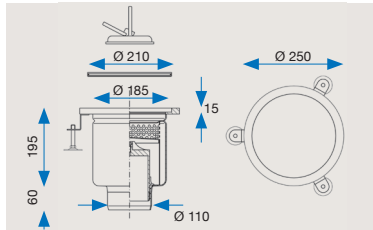
Massive Außenplatte 15 mm stark, mit passgenauer runder Innenplatte und Dichtung; Innenplatte 10 mm stark, entnehmbar mit Saugheber.

Hinweis: Dichtung „fetten“, Saugheber separat bestellen (Art.Nr. 1910/0)!

Hygiene-Bodenabläufe, senkrecht

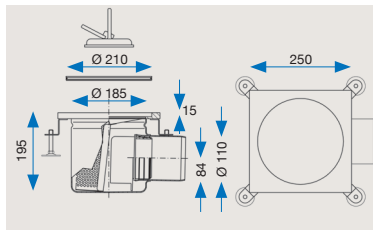


Art.Nr. 5766/100
quadratisch

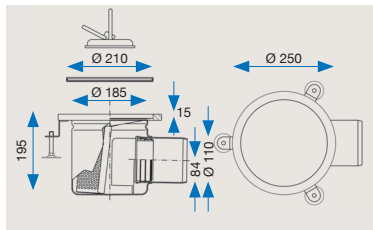


Art.Nr. 5766/200
rund

Hygiene-Bodenabläufe, waagrecht



Art.Nr. 5767/100
quadratisch

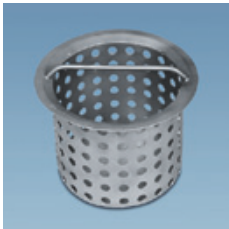


Art.Nr. 5767/200
rund

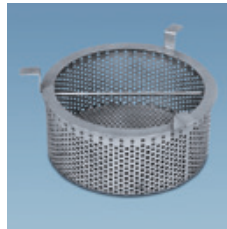
Sonder-Schlammeimer für Bodenabläufe - DN 100

Schlammeimer-Variationen aus Werkstoff 1.4301 / V2A (1.4404 / V4A). Auf Wunsch fertigen wir nach Ihren individuellen Angaben.

Hinweis: Bitte Skizzen oder Zeichnung mit Vermaßung angeben. Gegen Aufpreis liefern wir auch Sonder-Geruchverschlüsse.



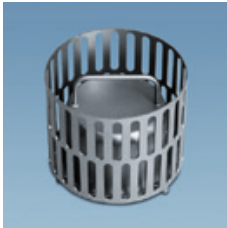
Art.Nr. 5099/3333
Sonder-Schlammeimer mit Rundloch



Art.Nr. 5099/4444
Sonder-Schlammeimer aus Lochblech



Art.Nr. 5099/7777
Sonder-Schlammeimer, senkrecht Höhe 60 mm, Langloch



Art.Nr. 5099/2222
Sonder-Schlammeimer senkrecht mit integrierter Glocke

Sonderbauteile für Bodenabläufe - DN 100 aus Edelstahl

Gegen Aufpreis lieferbar

Werkstoff 1.4301 / V2A (1.4404 / V4A)

Auf Kundenwunsch oder bei baulicher Notwendigkeit können Rostaufsätze / Bodenabläufe mit Zusatzteilen ausgestattet werden.

Hinweis: Skizze / Zeichnung oder Vermaßung angeben

Für frostgefährdete Bereiche liefern wir die Bodenabläufe auf Wunsch mit Heizung (Heizleitung) und Isolierung. Bei Verlegung der Grundleitung mit LORO X Röhren (z.B. DN 100=101,6 mm) fertigt ETU die Bodenabläufe mit dem passenden Ablaufstutzen. Sonstige Sonderanfertigungen nach Skizzen oder Zeichnung mit Vermaßung auf Anfrage.



Bodenablauf mit Aufständerung
zur Höhenverstellung



Aufsatz mit längeren Schrauben
bei erhöhtem Bodenaufbau



Bodenablauf mit Zulaufstutzen
Kondensatzzulauf;
Angabe von Querschnitt und Zulaufhöhe



Verschraubter Rost
entnahmesicher
gegen willkürliche Entnahme
(öffentliche Plätze)



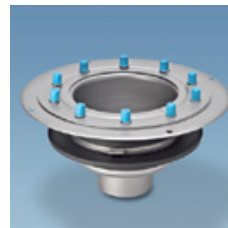
Rostaufsatz mit Zulaufstutzen
nach Wahl
Querschnitt von Ø 30-70 mm



Sonderbodenablauf mit Heizung
Heizkabel + Isolierung



Zwischenaufstockelement mit Zulauf
nach Ihren Angaben



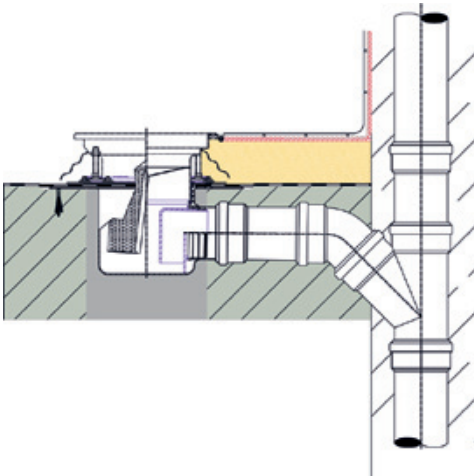
Mauerkragen EPDM
Spannbereich 195-210 mm.
Komplett mit Spannbändern.
Grund- und Druckwaserdicht bis 5 bar

Brandschutz - DN 100

Brandschutzbodenabläufe sind mit allen Rinnen und Rostaufsätzen kombinierbar

Die Vorteile unserer Brandschutzlösung gegenüber dem System Brandschutzglockengeruchverschluss in Kürze:

- Brandschutz ist immer gewährleistet (kein Entfernen z. B. beim Reinigen der Bodenablaufunterteile möglich - > Versicherungsschutz immer gewährleistet!)
- Brandschutzelement ist nicht dem Abwasser ausgesetzt
- Schallschutz durch Kunststoffrohr mit Schallschutzschlauch
- sichtbarer Brandschutz von unten
- hohe Schluckleistung des Bodenablaufunterteiles mit senkrechtem Abgang (DN 100 = 3,4 l./sec.)



Hinweis für waagrechten Abgang:

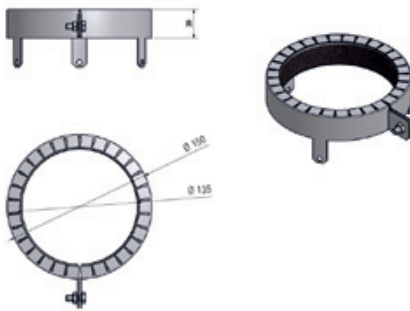
Bei einem waagrechten Abgang wird keine Brandschutzmanschette benötigt.

Es muss jedoch darauf geachtet werden, dass der Mindestabstand zur Fallrohrleitung von 600 mm eingehalten wird.

Brandschutzmanschette DN 100

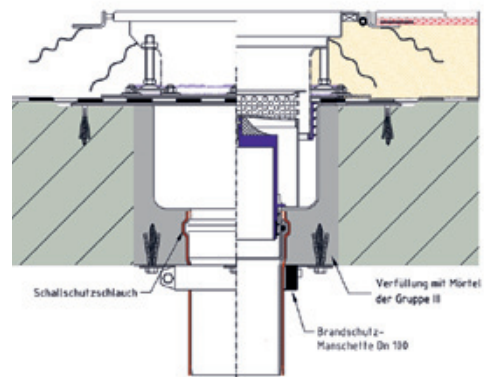
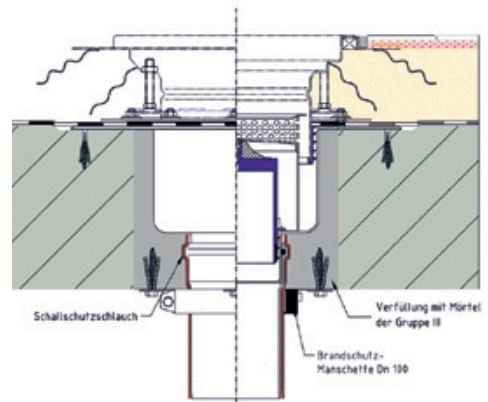
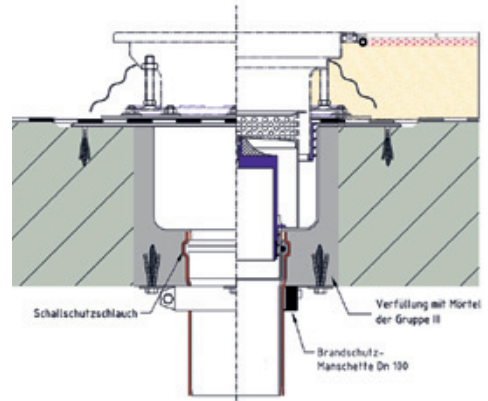
Wavin-Brandschutzmanschette BM-R90 zur Abschottung von Wavin AS-Rohr bis Feuerwiderstandsklasse R90 nach DIN 4102-11. Das spezielle Brandschutzmaterial expandiert ab einer Temperatur von ca. 160° C auf das 18-fache seines Volumens. Im Brandfall entwickelt das Brandschutzmaterial einen Expansionsdruck von ca. 9 bar mit dem der Rohrquerschnitt innerhalb weniger Minuten vollständig feuer-, rauch- und gasdicht verschlossen wird und somit die Überleitung eines Brandes in den benachbarten Brandabschnitt sicher verhindert. Die Mindeststärke der Rohdecke muss 200 mm betragen!

BMR100/0



Lieferumfang:

- 1 Brandschutzmanschette BM-R90
- 1 Wavin Kunststoffrohr
- 1 Schallschutzschlauch
- 1 Befestigungsmaterial
- 1 Kennzeichnungsschild
- 1 Montageanleitung
- 1 Übereinstimmungserklärung

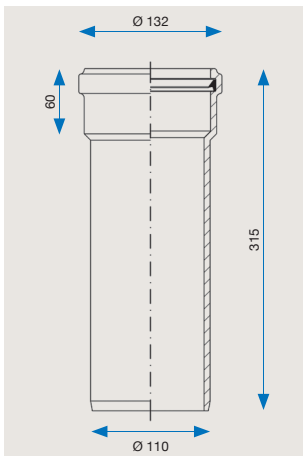


Brandschutz - DN 100

Brandschutzbodenabläufe sind mit allen Rinnen und Rostaufsätzen kombinierbar

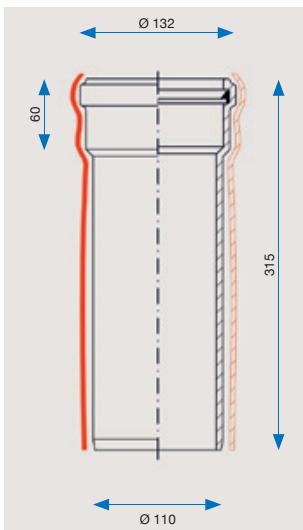
WAVIN AS Rohr

Heißwasserbeständig und schalldämmend für alle drucklosen Abwasserleitungen nach DIN 12056 und DIN 1986-100 geeignet. Schallschutz nach DIN 4109. Bestens geeignet für die Ableitung von „normalen“ Haushaltsabwässern oder fetthaltigen, aggressiven Medien.



Wavin AS Rohr
für Abgangstutzen DN 100

(Z-19.17-1924) R90
mit Muffe



DN 100 DIN 4102 B2
(Z-42.1-288)

Mit Schallschutzschlauch

Tipp

Anschluss des mitgelieferten Wavin AS Rohr an jede beliebige Grundleitungsart möglich, auch Guss! (Anschlussverbindung bauseits).

Montagehinweise siehe Seite 170 - 171

Tipp

Kernlochbohrung
ca. 350 mm Durchmesser
bei senkrechtem Abgang,
bzw. Aussparung
350 x 750 mm bei
waagrechtem Abgang,
bzw. nach Grundleitungs-
verlauf (ggf. mit zusätzli-
cher Kernlochbohrung
30 mm tief für versenkten
Flansch bei geringem
Fußbodenaufbau,
bzw. speziell bei
Sekundärentwässerung
um den Wasserablauf zu
gewährleisten)

Bodenabläufe aus Edelstahl - DN 125

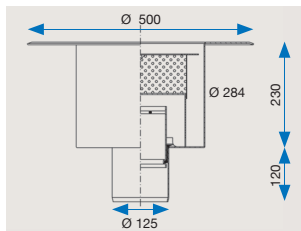
2-teilig, senkrecht/waagrecht

Edelstahl-Bodenabläufe aus Werkstoff 1.4301/V2A (1.4404 / V4A); Wandstärke 2 mm; V2A Standrohr mit Dichtung herausnehmbar (senkrecht); V2A Wasserkasten mit Dichtung als Geruchverschluss (waagrecht).

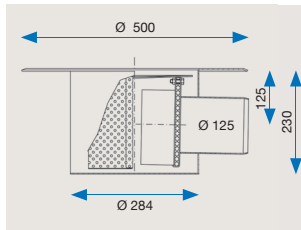
Abflusswert 5,8 l / sec. bei senkrechtem Abgang, 5,7 l / sec. bei waagrechtem Abgang.

Bei Verlegung einer Rohfußbodenabdichtung sollten Sie einen Bodenablauf mit Pressdichtungsflansch wählen. Kombinierbar mit Rostaufsätzen oder Rinnen. Die Ablaufkörper werden mit Bauzeitschutzdeckel geliefert.

Bodenabläufe mit Klebeflansch

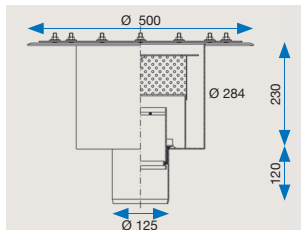
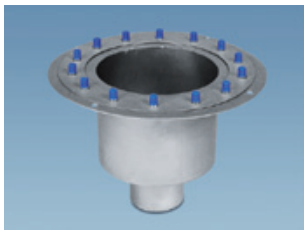


senkrecht
Art.Nr. 5005/2
mit Klebeflansch
Art.Nr. 5005/2000
mit Klebeflansch,
Schlammeimer,
V2A Standrohr und Rollring

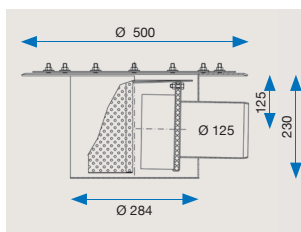


waagrecht
Art.Nr. 5007/2
mit Klebeflansch
Art.Nr. 5007/2000
mit Klebeflansch,
Schlammeimer,
V2A Geruchverschluss
und Rollring

Bodenabläufe mit Pressdichtungsflansch



senkrecht
Art.Nr. 5005/1
mit Pressdichtungsflansch
Art.Nr. 5005/1000
mit Pressdichtungsflansch,
Schlammeimer,
V2A Standrohr,
Drainagering und Rollring



waagrecht
Art.Nr. 5007/1
mit Pressdichtungsflansch
Art.Nr. 5007/1000
mit Pressdichtungsflansch,
Schlammeimer,
V2A Geruchverschluss,
Drainagering und Rollring

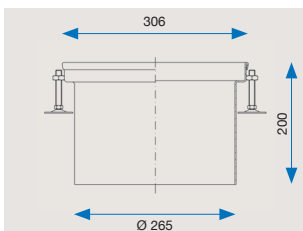
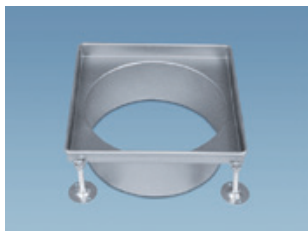
Edelstahl-Rostaufsätze für Bodenabläufe - DN 125

2-teilig

Werkstoff 1.4301 / V2A (1.4404 / V4A), höhenverstellbar, drehbar, wahlweise als Standard-Ausführung Typ 1 mit Umbug, Typ 2 mit Dünnbettflansch und Typ 3 mit Fliesenan-

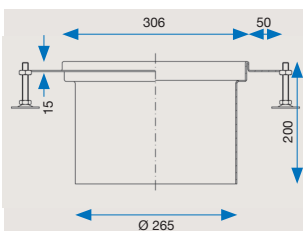
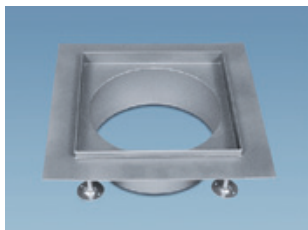
schlusswinkel. Bei den Abdeckungsvarianten bitte immer die Vorschrift der Berufsgenossenschaft für die geforderte Rutschhemmung beachten.

Rostaufsätze Aufsatzgröße 306 x 306 mm



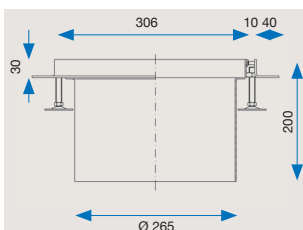
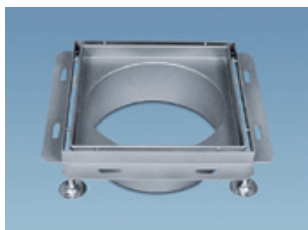
Art.Nr. 5300/1..

Typ 1
Standard



Art.Nr. 5300/2..

Typ 2
mit Dünnbettflansch
Standard 15/50 mm
(auch besandet lieferbar,
siehe Seite 155 ff)



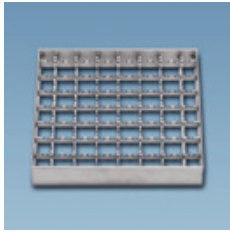
Art.Nr. 5300/3..

Typ 3
mit Fliesenanschlusswinkel

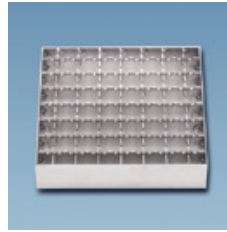
Hinweis: Abdeckungsvarianten auf Seite 69

Bodenabläufe aus Edelstahl - DN 125

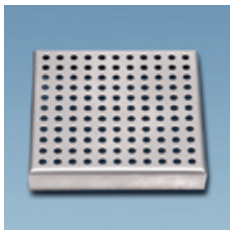
Einzelabdeckungen für Rostaufsätze



Variante 1
Gitterrost
MW 23 x 23 mm
Tragstab 30 x 2 mm
Klasse L15
Mit geprüfter
Rutschhemmung



Variante 2
Gitterrost
MW 23 x 23 mm
Tragstab 40 x 3 mm
Klasse M125
Mit geprüfter
Rutschhemmung



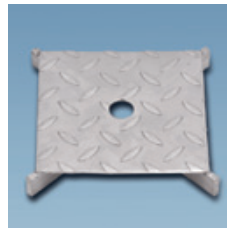
Variante 3
Gelochte Abdeckung
3 mm
Klasse K3



Variante 4
Schwerlastplatte
10 mm
Klasse M125



Variante 5
Geschlossene
Abdeckung 3 mm
Klasse K3



Variante 6
Riffelblech
-Abdeckung
Klasse L15



Variante 7
Stabrost /
Schwerlast
Klasse M125



Variante 8
Schwimmbadrost /
Kunststoff
Klasse K3
Mit geprüfter
Rutschhemmung



Variante 9
Langloch-Abdeckung
Klasse K3

Hinweis: Bitte immer die Vorschrift
der Berufsgenossenschaft für die
geforderte Rutschhemmung beachten!

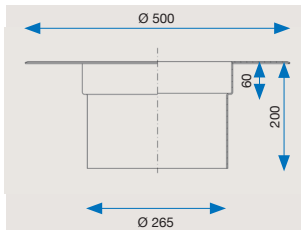
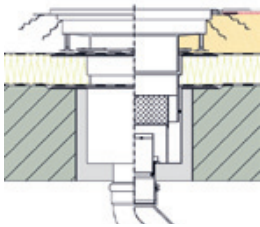
Auch in Sondergrößen und alternativ in Werkstoff 1.4404/1.4571 / V4A lieferbar

Zubehör - DN 125

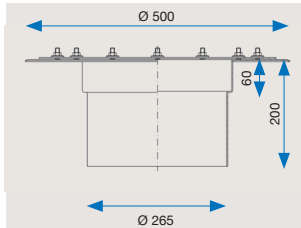
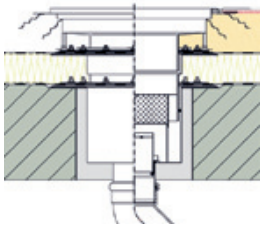
Zwischenaufstockelemente für Bodenabläufe

Bei hohem Dämmungsaufbau

Um zwei Dichtungsebenen ordnungsgemäß anschließen zu können, muss ein Zwischenaufstockelement aus Werkstoff 1.4301 / V2A (1.4404 / V4A) eingesetzt werden. Auf Wunsch auch mit Kondensatzulauf lieferbar. Nutzbarer Klemmbereich von 70 - 140 mm.



Art.Nr. 55125/2
Zwischenaufstockelement
mit Klebeflansch
und Rollring



Art.Nr. 55125/1
Zwischenaufstockelement
mit Pressdichtungsflansch,
Rollring und Drainagering
(Ausführung muss bauseits
geklärt werden)

Rollring / Drainagering - DN 125



Art.Nr. 125/1
Rollring
Ringspalt zwischen
Bodenablauf-Unterteil
und Rinnenstutzen wird
geschlossen
(bauseits abklären).



Art.Nr. 125/2
Drainagering
Ringspalt zwischen
Bodenablauf-Unterteil
und Rinnenstutzen bleibt zur
sekundären Entwässerung
offen (bauseits abklären).

Tipp

Kernlochbohrung
ca. 350 mm Durchmesser
bei senkrechtem Abgang,
bzw. Aussparung
350 x 750 mm bei
waagrechtem Abgang,
bzw. nach Grundleitungs-
verlauf (ggf. mit zusätzli-
cher Kernlochbohrung
30 mm tief für versenkten
Flansch bei geringem
Fußbodenaufbau,
bzw. speziell bei
Sekundärentwässerung
um den Wasserablauf zu
gewährleisten)

Bodenabläufe aus Edelstahl - DN 150

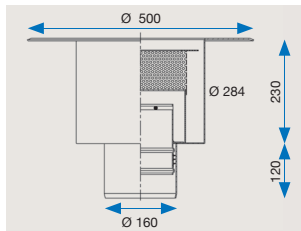
2-teilig, senkrecht/waagrecht

Edelstahl-Bodenabläufe aus Werkstoff 1.4301 / V2A (1.4404 / V4A); Wandstärke 2 mm; V2A Standrohr mit Dichtung herausnehmbar (senkrecht); V2A Wasserkasten mit Dichtung als Geruchverschluss (waagrecht).

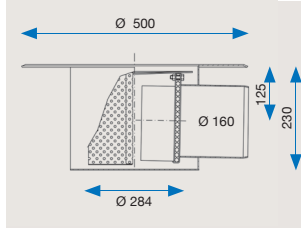
Abflusswert 6,6 l / sec. bei senkrechtem Abgang, 6,0 l / sec. bei waagrechtem Abgang.

Bei Verlegung einer Rohfußbodenabdichtung sollten Sie einen Bodenablauf mit Pressdichtungsflansch wählen. Kombinierbar mit Rostaufsätzen oder Rinnen. Die Ablaufkörper werden mit Bauzeitschutzdeckel geliefert.

Bodenabläufe mit Klebeflansch

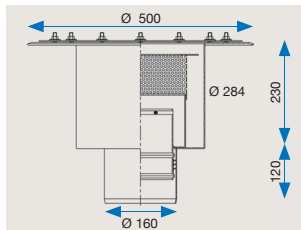


senkrecht
Art.Nr. 5008/2
mit Klebeflansch
Art.Nr. 5008/2000
mit Klebeflansch,
Schlammeimer,
V2A Standrohr und Rollring

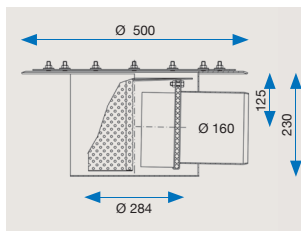
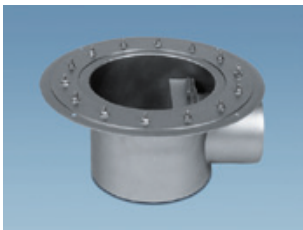


waagrecht
Art.Nr. 5009/2
mit Klebeflansch
Art.Nr. 5009/2000
mit Klebeflansch,
Schlammeimer,
V2A Geruchverschluss
und Rollring

Bodenabläufe mit Pressdichtungsflansch



senkrecht
Art.Nr. 5008/1
mit Pressdichtungsflansch
Art.Nr. 5008/1000
mit Pressdichtungsflansch,
Schlammeimer,
V2A Standrohr,
Drainagering und Rollring



waagrecht
Art.Nr. 5009/1
mit Pressdichtungsflansch
Art.Nr. 5009/1000
mit Pressdichtungsflansch,
Schlammeimer,
V2A Geruchverschluss,
Drainagering und Rollring

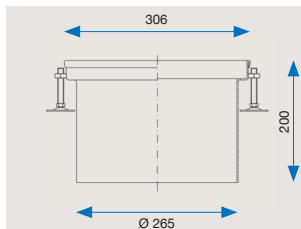
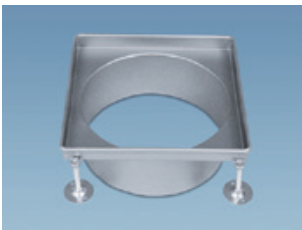
Edelstahl-Rostaufsätze für Bodenabläufe - DN 150

2-teilig

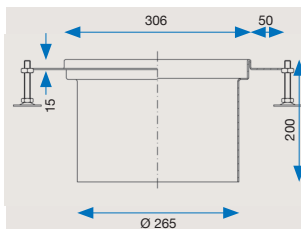
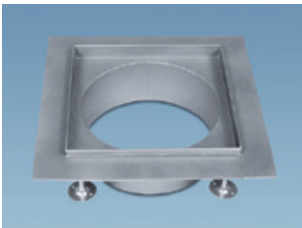
Werkstoff 1.4301 / V2A (1.4404 / V4A), höhenverstellbar, drehbar, wahlweise als Standard-Ausführung Typ 1 mit Umbug, Typ 2 mit Dünnbettflansch und Typ 3 mit Fliesenan-

schlusswinkel. Bei den Abdeckungsvarianten bitte immer die Vorschrift der Berufsgenossenschaft für die geforderte Rutschhemmung beachten.

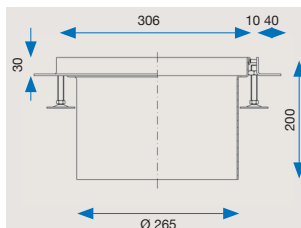
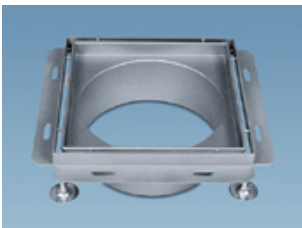
Rostaufsätze Aufsatzgröße 306 x 306 mm



Art.Nr. 5300/1..
Typ 1
Standard



Art.Nr. 5300/2..
Typ 2
mit Dünnbettflansch
Standard 15/50 mm
(auch besandet lieferbar,
siehe Seite 155 ff)

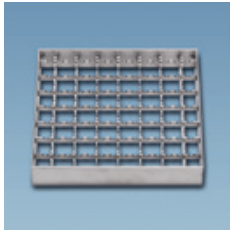


Art.Nr. 5300/3..
Typ 3
mit Fliesenschlusswinkel

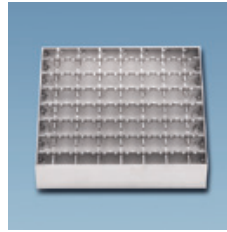
Hinweis: Abdeckungsvarianten auf Seite 75

Bodenabläufe aus Edelstahl - DN 150

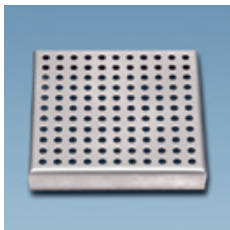
Einzelabdeckungen für Rostaufsätze



Variante 1
Gitterrost
MW 23 x 23 mm
Tragstab 30 x 2 mm
Klasse L15
Mit geprüfter
Rutschhemmung



Variante 2
Gitterrost
MW 23 x 23 mm
Tragstab 40 x 3 mm
Klasse M125
Mit geprüfter
Rutschhemmung



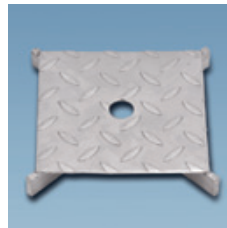
Variante 3
Gelochte Abdeckung
3 mm
Klasse K3



Variante 4
Schwerlastplatte
10 mm
Klasse M125



Variante 5
Geschlossene
Abdeckung 3 mm
Klasse K3



Variante 6
Riffelblech
-Abdeckung
Klasse L15



Variante 7
Stabrost /
Schwerlast
Klasse M125



Variante 8
Schwimmbadrost /
Kunststoff
Klasse K3
Mit geprüfter
Rutschhemmung



Variante 9
Langloch-Abdeckung
Klasse K3

Hinweis: Bitte immer die Vorschrift
der Berufsgenossenschaft für die
geforderte Rutschhemmung beachten!

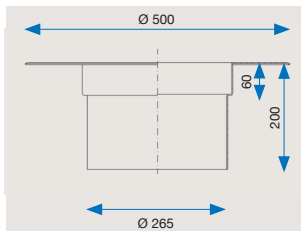
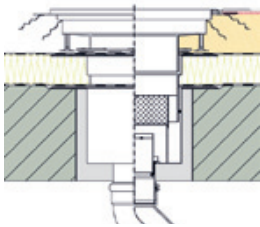
Auch in Sondergrößen und alternativ in Werkstoff 1.4404/1.4571 / V4A lieferbar

Zubehör - DN 150

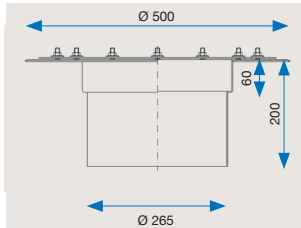
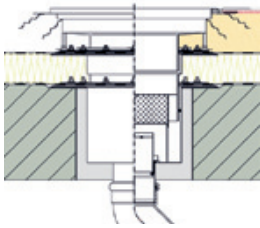
Zwischenaufstockelemente für Bodenabläufe

Bei hohem Dämmungsaufbau

Um zwei Dichtungsebenen ordnungsgemäß anschließen zu können, muss ein Zwischen-aufstockelement aus Werkstoff 1.4301 / V2A (1.4404 / V4A) eingesetzt werden. Auf Wunsch auch mit Kondensatzulauf lieferbar. Nutzbarer Klemmbereich von 70 - 140 mm.



Art.Nr. 55125/2
Zwischenaufstockelement
mit Klebeflansch
und Rollring



Art.Nr. 55125/1
Zwischenaufstockelement
mit Pressdichtungsflansch,
Rollring und Drainagering
(Ausführung muss bauseits
geklärt werden)

Rollring / Drainagering - DN 150



Art.Nr. 125/1
Rollring
Ringspalt zwischen
Bodenablauf-Unterteil
und Rinnenstutzen wird
geschlossen
(bauseits abklären).



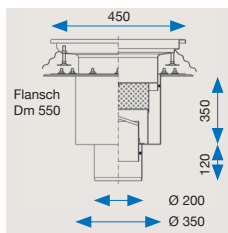
Art.Nr. 125/2
Drainagering
Ringspalt zwischen
Bodenablauf-Unterteil
und Rinnenstutzen bleibt zur
sekundären Entwässerung
offen (bauseits abklären).

Sonderbodenabläufe - DN 200/250/300 aus Edelstahl

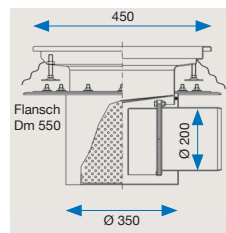
senkrecht/waagrecht

Bodenabläufe in Sonderanfertigung, Werkstoff 1.4301 / V2A (1.4404 / V4A) mit erhöhtem Schluckvermögen runden unser Bodenablaufsortiment ab und bieten Planern und Bauherren den Service, Sonderabläufe abgestimmt auf vorliegende Anforderungen

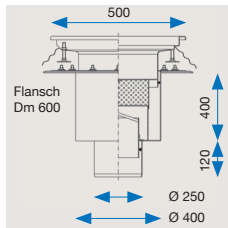
anzufügen. Ausführung: 2-teilig mit Rostaufsatz. Abdeckungen der Rostaufsätze mit Gitterrost, Maschenweite und Tragstab nach Einsatzgebiet. Alle anderen Abdeckungsvarianten ebenfalls nach Einsatzgebiet oder Belastungsklasse. Den Varianten sind fast keine Grenzen gesetzt.



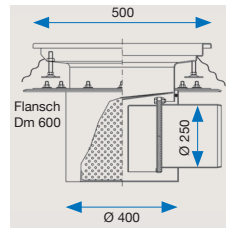
Art.Nr. 5999/0
Sonderbodenablauf
DN 200,
senkrecht



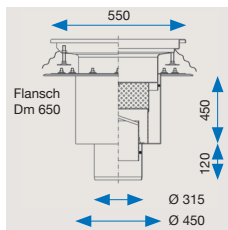
Art.Nr. 5999/0
Sonderbodenablauf
DN 200,
waagrecht



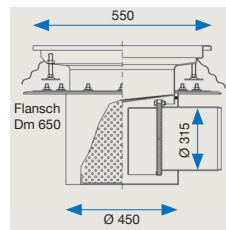
Art.Nr. 5999/0
Sonderbodenablauf
DN 250,
senkrecht



Art.Nr. 5999/0
Sonderbodenablauf
DN 250,
waagrecht



Art.Nr. 5999/0
Sonderbodenablauf
DN 300,
senkrecht



Art.Nr. 5999/0
Sonderbodenablauf
DN 300,
waagrecht

Tipp

Auch in 1-teiliger Ausführung lieferbar.

V2A-Einhängeschlammeimer für Rinnen/Rostaufsatzstutzen

Unsere Eihängeschlammeimer können direkt in den jeweiligen Rinnenstutzen eingehängt werden, um den anfallenden Schmutz direkt am Rinnenboden aufzufangen.

In Verbindung mit einem Bodenablauf mit Geruchverschlussglocke muss darauf geachtet werden, dass für den Einbau genügend Platz zwischen Glocke und Schlammeimer zur Verfügung steht.



Art.Nr. 5099/110/150
Einhängeschlammeimer für Ablaufstutzen 110 mm
Höhe: 60 mm



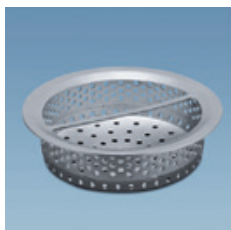
Art.Nr. 5099/110/200
Einhängeschlammeimer für Ablaufstutzen 110 mm
(Bei Rinnenbreite ab 200 mm)
Höhe: 60 mm



Art.Nr. 5099/125
Einhängeschlammeimer für Ablaufstutzen 125 mm
Höhe: 60 mm.



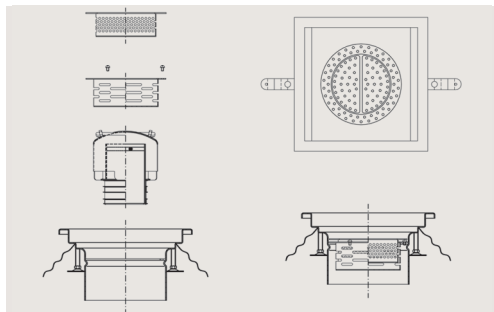
Art.Nr. 5099/142
Einhängeschlammeimer für Ablaufstutzen 142 mm,
passend zu Bodenablauf DN 70
Höhe: 60 mm



Art.Nr. 5099/185
Einhängeschlammeimer für Ablaufstutzen 185 mm,
passend zu Bodenablauf DN 100
Höhe: 60 mm.



Art.Nr. 5099/198
Einhängeschlammeimer für Ablaufstutzen 198 mm
Höhe: 60 mm.



Art.Nr. 5099/DS185
Doppelschlammeimer
nur in Verbindung mit
einer Edelstahlglocke
zu verwenden

Weitere Varianten siehe
Rubrik Bodenabläufe

V2A-Einhängegeruchverschlüsse für Rinnen/Rostaufsatzstutzen

Einhängegeruchverschlüsse kommen überall dort zum Einsatz, wo kein Raum für einen Bodenablauf besteht. Direkt in den Rinnenstutzen eingesetzt, bilden die Einhängegeruchverschlüsse eine platzsparende Alternative.

Achtung:
nicht mit Schlammeimern kombinierbar!



Art.Nr. 5096/89NGV

Einhänge-
geruchverschluss
für Ablaufstutzen
88,9 mm
Höhe: 100 mm
Schluckleistung:
1,0 l / sec



Art.Nr. 5096/110NGV

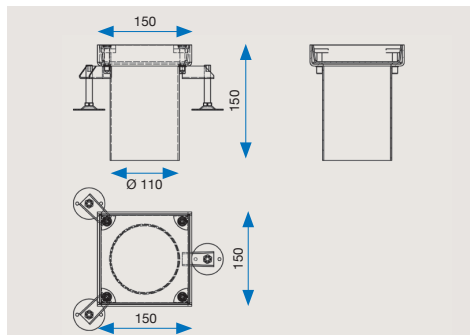
Einhänge-
geruchverschluss
für Ablaufstutzen
110 mm
Höhe: 100 mm
Schluckleistung:
1,1 l / sec

Reinigungsverschlüsse

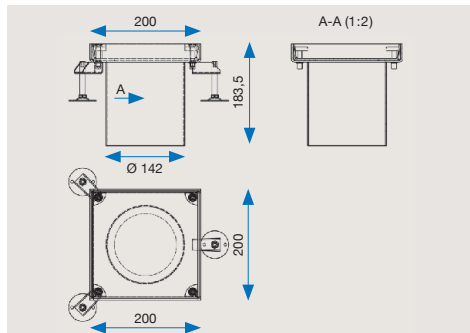
Edelstahl-Reinigungsverschlüsse aus Werkstoff 1.4301 / V2A (1.4404 / V4A), mit befliesbarer, verschraubter Abdeckung oder mit verschraubter, gasdichter Plattenabdeckung, 10 mm stark. Der Ringspalt zwischen der befliesbaren, verschraubten Abdeckung

und dem Aufsatzstück muss bauseits geschlossen werden. Passend für Bodenabläufe DN 70 und DN 100, oder mit Ablaufstutzen = 110 mm.

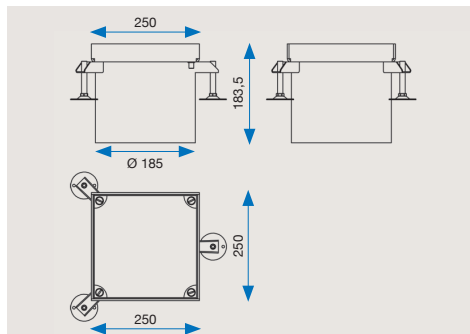
Reinigungsverschlüsse sind auf Anfrage auch in runder Ausführung lieferbar.



Art.Nr.
5200/RV110



Art.Nr.
5200/RV142



Art.Nr.
5200/RV185